

Gästnattsrapport september 2014

Källa: SCB och Tillväxtverket
Bearbetat av Turistrådet Västsverige

Kontakt:

ann-sofie.stromback@vastsverige.com

monika.fleming-glogoza@vastsverige.com

[Klicka här för att hämta SCB s "Beskrivning av inkvarteringsstatistik"](#)



september 2014



Enligt den preliminära statistiken från SCB redovisades 4 573 111 gästnätter på hotell, stugbyar och vandrarhem (HSV) i Västsverige tom september. Det innebär en ökning med 4,4% jämfört med samma månad förra året och femte året i rad med positiv utveckling. Volymmässigt är det svenska besökare som bidrog till ökningen men det är utländska gästnätter som hade något bättre tillväxt, +4,7% resp. +4,3%. Utvecklingen från Tyskland, UK, USA och Kina är fortsatt mycket god. Ett ökat intresse från dessa länder speglas även i trafiken till destinationssajten vastseverige.com. Från Tyskland ökade trafiken med 16% tom september, från UK med 26% och från USA med 5%. Från Norge, vår största utländska marknad, minskade resandet med 0,2% tom september. Det intressanta med norsk resande till Västsverige är att besökare inte längre stannar i Bohuslän utan åker vidare söderut. Norska nätter ökade i Göteborgs- och Boråsregionen samt i Dalsland.



Camping statistiken för september kommer att presenteras i årssammanställningen.



September blev en ny rekordmånad för Landvetter flygplats. Totalt reste 492 715 personer till eller från Göteborg Landvetter Airport vilket gen en ökning med 4%. . Det är fler än i någon tidigare septembarmånad. Tom september ökade antalet resenärer med 3% till drygt 3,9 miljoner.

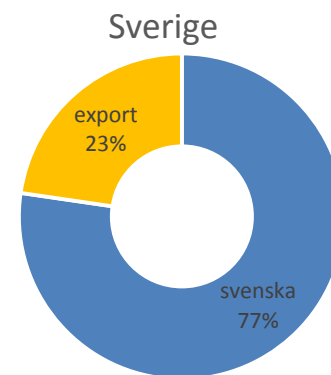
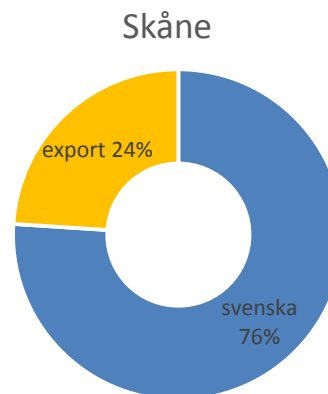
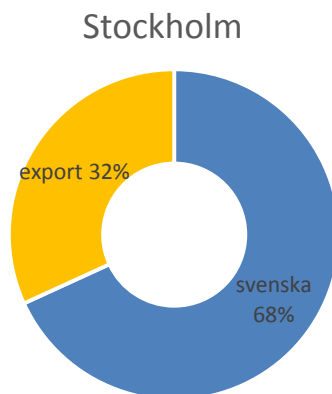
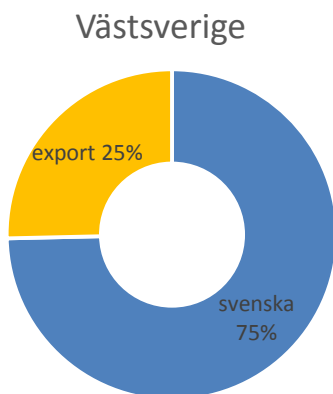
Göteborg City Airport (GCA) noterar en minskning av passagerare även i september (-10%). Under denna månad reste 78 846 personer till/från Säve. De ökningarna som skedde i september noterades främst på utgående trafik till London och Polen.



Gästnätter i Västsverige i jämförelse med storstadsregionerna och riket

Hotell, stugbyar och vandrarhem

Län	Gästnätter				Exportandel			
	september	utv.%	jan-sept	utv.ack.%	sept %	utv.	jan-sept %	utv.ack.
Västsverige	480 481	7,2	4 573 111	4,4	25	0	26	0
Stockholm	1 042 885	10,3	8 531 803	8,0	32	0	36	1
Skåne	329 936	9,4	2 952 887	8,8	24	1	23	2
Sverige	3 143 976	9,0	29 397 434	6,0	23	0	25	1



Vilka nationaliteter besöker Västsverige?

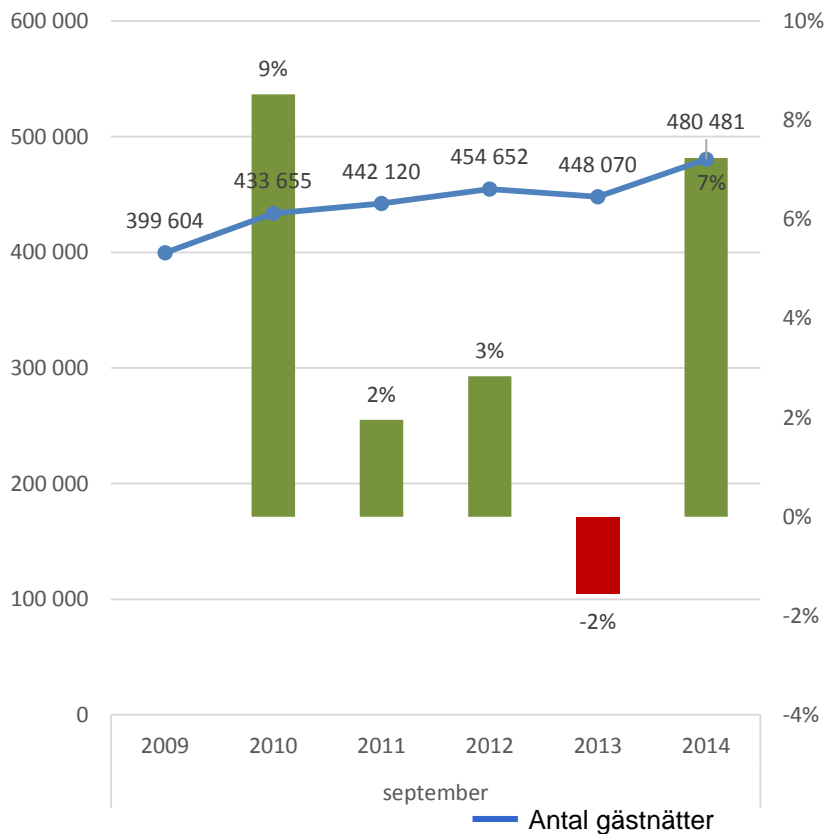
Nationalitet	Gästnätter på Hotell/stugbyar/vandrarhem			
	sept	utv. %	jan-sept	utv. ack. %
Sverige	358 628	7,3	3 390 393	4,3
Norge	31 207	-4,3	390 335	-0,2
Danmark	8 184	13,9	80 594	1,8
Tyskland	11 873	19,7	112 876	11,2
Holland	3 299	-20,3	26 334	-1,2
UK	9 736	25,9	77 926	20,3
Frankrike	3 056	-16,0	31 242	-0,7
Italien	2 210	20,6	19 363	-4,0
Spanien	1 273	15,9	10 802	-20,3
Ryssland	621	-37,0	6 053	-41,9
USA	5 276	12,6	48 482	23,9
Kina	4 534	19,6	28 726	33,3
Tot. utländska	121 853	6,9	1 182 718	4,7
Västsverige	480 481	7,2	4 573 111	4,4



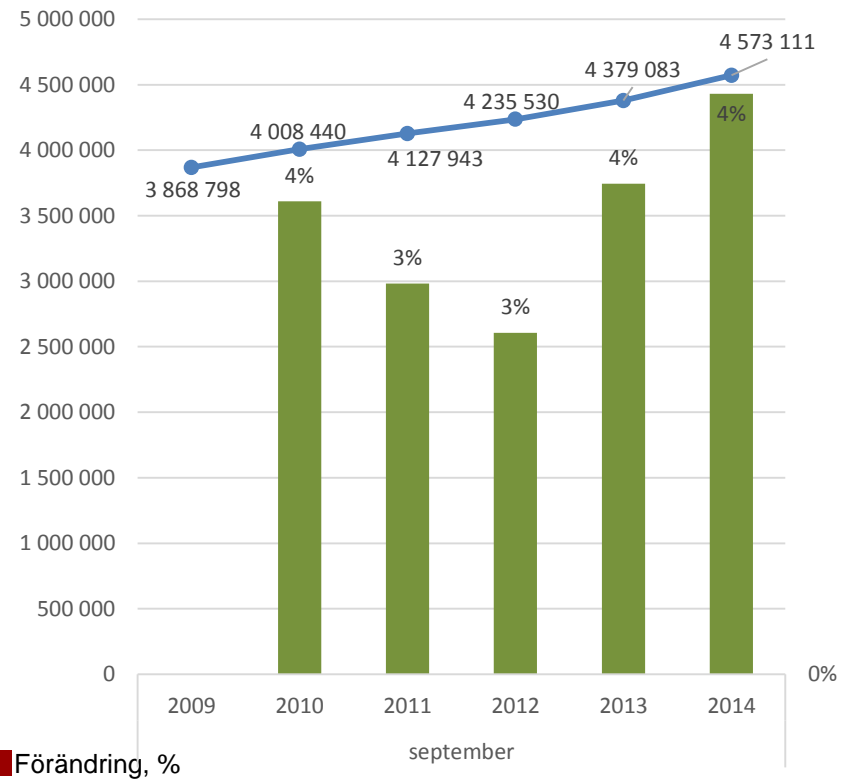
Gästnätter i Västsverige 2009-2014

Antal och utveckling (jmf med samma period året innan), HSV

september



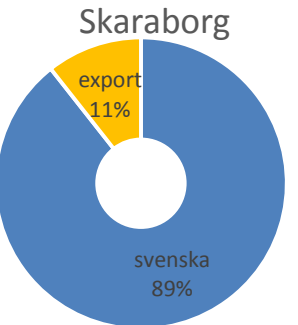
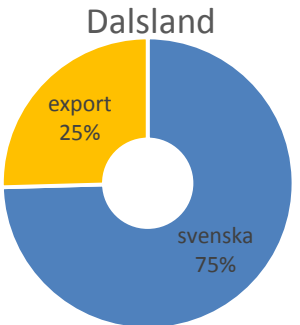
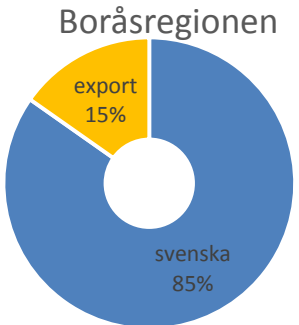
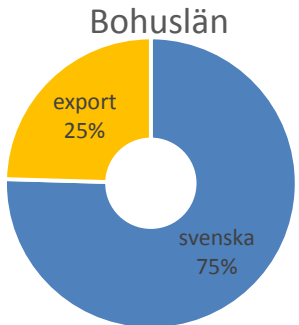
Akkumulerat tom september



Gästnätter i Västsverige, september 2014

Antal och utveckling (jmf med samma period 2013), HSV

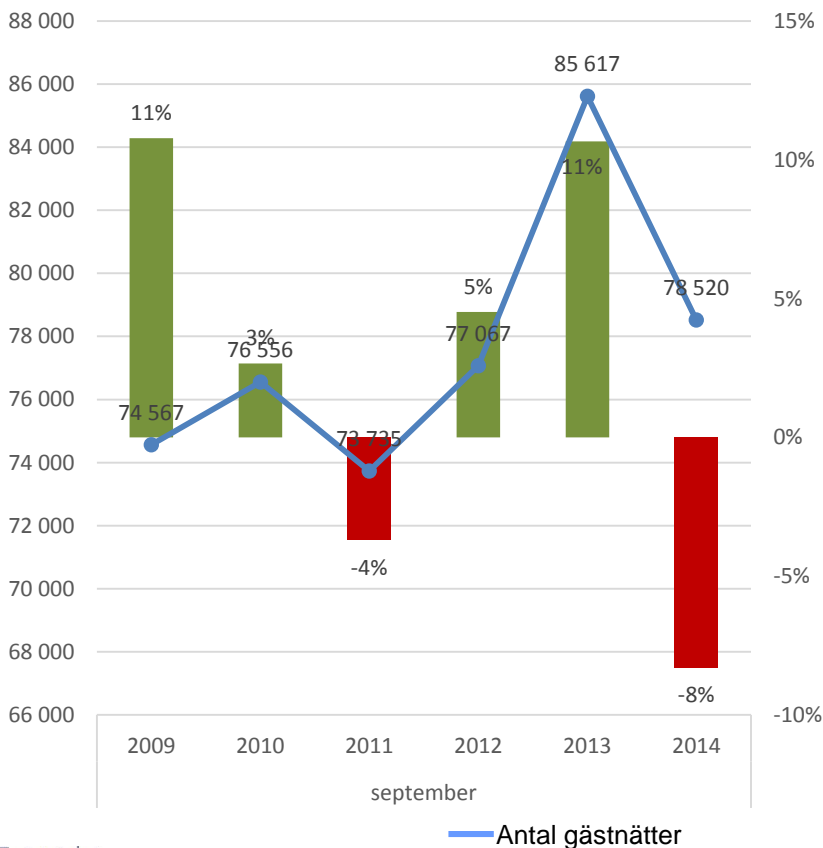
Län	Gästnätter				Exportandel			
	september	utv.%	jan-sept	utv.ack.%	sept %	utv.	jan-sept %	utv.ack.
Bohuslän	78 520	-8,3	816 516	-0,3	25	-5	27	-2
Boråsregionen	25 292	6,5	214 348	5,2	15	3	16	0
Dalsland	5 075	1,5	55 576	-2,0	25	-3	28	-1
Göta kanal	7 434	-5,0	77 148	0,7	16	-1	17	-2
Göteborgsregionen	330 123	13,5	3 071 886	7,6	28	1	28	1
Skaraborg	46 100	-0,2	447 388	-4,4	11	0	13	-2
Västsverige	480 481	7,2	4 573 111	4,4	25	0	26	0



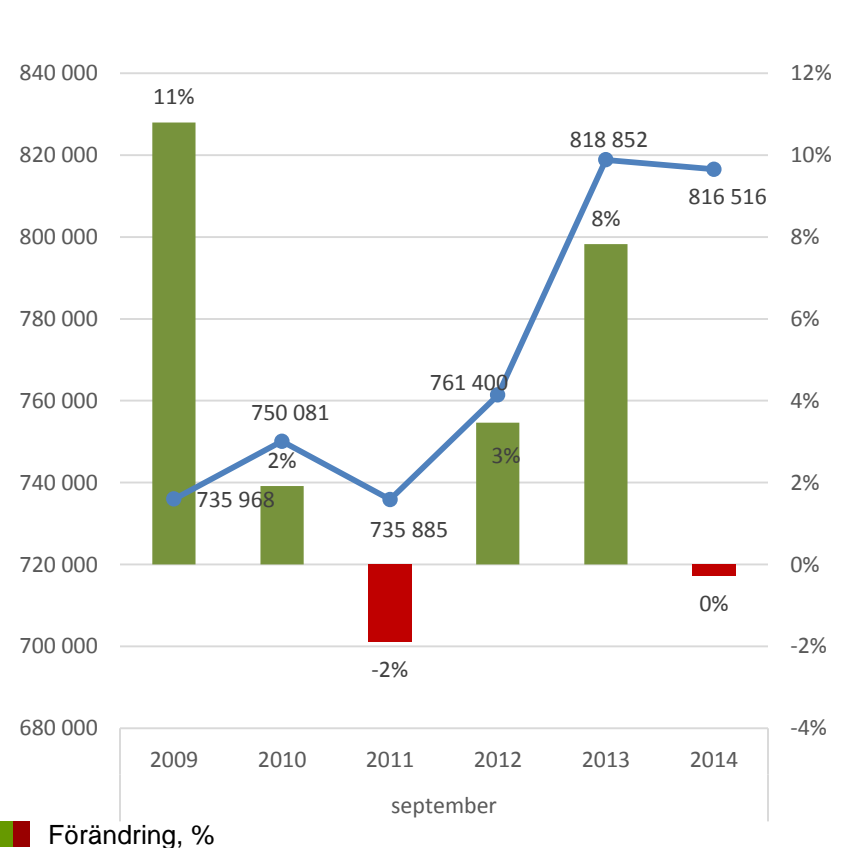
Gästnätter i Bohuslän 2009-2014

Antal och utveckling (jmf med samma period året innan), HSV

september



Akkumulerat tom september



Vilka nationaliteter besöker Bohuslän?

Nationalitet	Gästnätter på Hotell/stugbyar/vandrarhem			
	september	utv. %	jan-sept	utv. ack. %
Sverige	59 246	-2,0	595 229	2,1
Norge	13 448	-18,1	159 148	-10,7
Danmark	1 005	-28,7	11 919	11,1
Tyskland	845	-36,2	12 247	14,4
Holland	312	-83,0	2 761	-36,8
UK	543	-53,5	5 121	-1,7
Frankrike	128	-61,8	2 756	13,8
Italien	128	36,2	1 325	-10,7
Spanien	67	-23,9	653	-11,5
Ryssland	24	4,3	373	-37,2
USA	231	53,0	2 032	-4,7
Kina	131	27,2	507	50,4
Tot. utländska	19 274	-23,4	221 287	-6,3
Bohuslän	78 520	-8,3	816 516	-0,3



Gästnätter i kommunerna

Hotell/stugbyar/vandrarhem

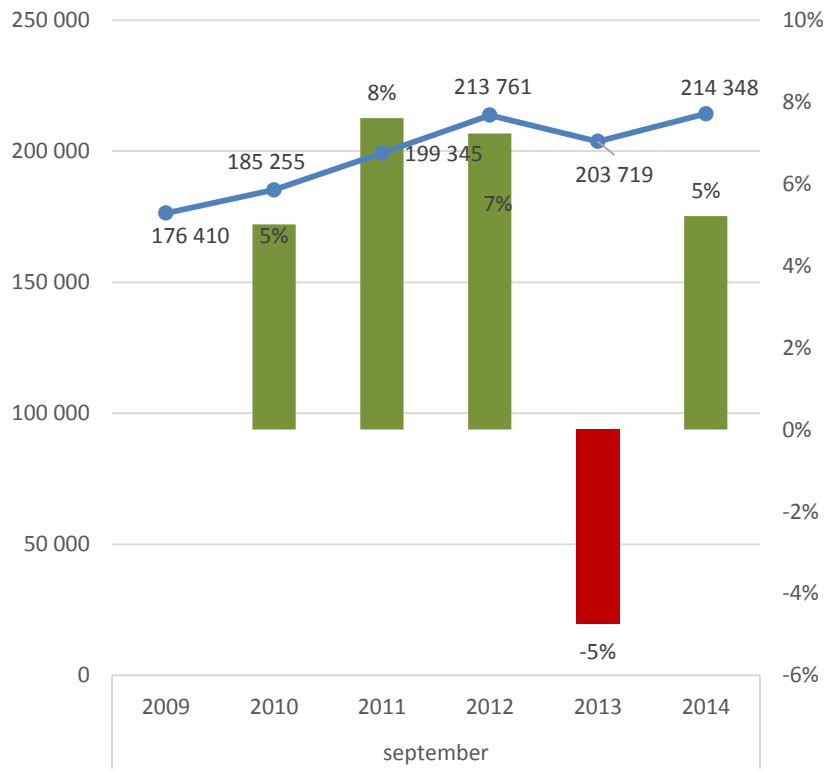
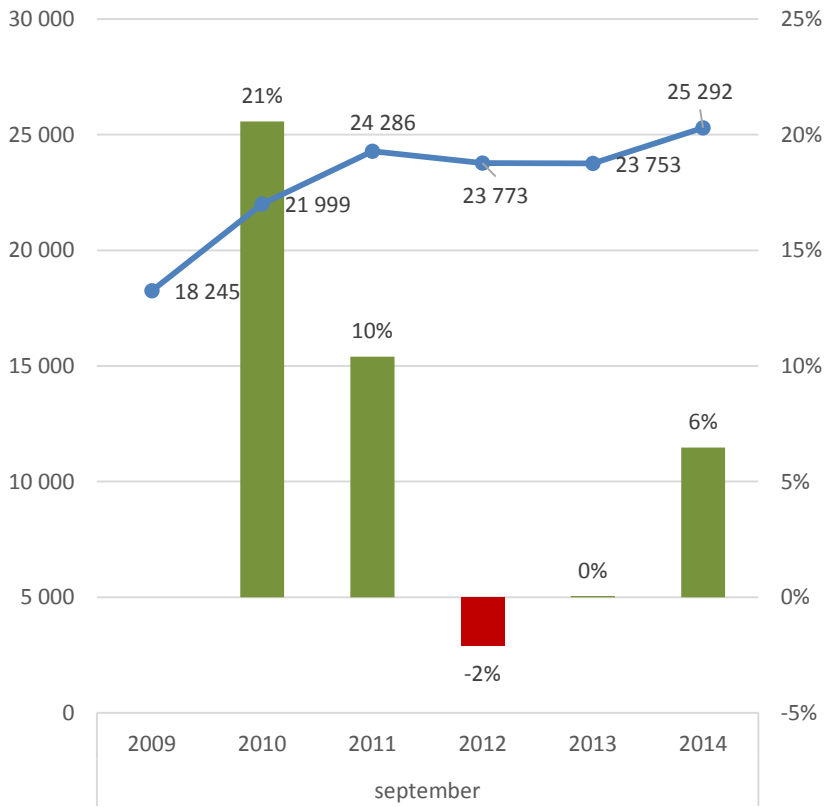
kommun	Anläggningar		Gästnätter				Beläggingsgrad %			
	antal	rums- kapacitet	september	utv %*	ackat	ack. utv. %*	mån-tor	fre-sön	totalt	ackat totalt
Kungälv	11	14 108	8 510	14	68 163	1	47	35	43	40
Lysekil	10	12 980	10 734	-23	94 814	-2	51	52	52	42
Munkedal	4		12 686	2	33
Orust	8	4 840	3 026	-7	39 934	-10	18	35	25	29
Sotenäs	16	8 681	7 532	-13	89 202	13	39	41	40	38
Stenungsund	6	7 065	7 066	2	70 889	15	70	60	66	52
Strömstad	8	16 557	12 777	-10	151 169	-6	51	44	48	55
Tanum	19	11 942	8 935	-11	117 686	-5	34	41	37	44
Tjörn	7	7 400	3 083	9	28 964	7	35	32	34	33
Uddevalla	18	18 462	14 187	-7	132 285	-3	48	38	44	39
Öckerö	6	1 530	1 278	-4	10 724	6	39	45	41	30
Bohuslän	113	105 815	78 520	-8	816 516	0	46	42	44	42
Västsverige	377	527 855	480 481	7	4 573 111	4	65	51	59	54

Gästnätter i Boråsregionen 2009-2014

Antal och utveckling (jmf med samma period året innan), HSV

september

Akkumulerat tom september



— Antal gästnätter

■ Förändring, %

Vilka nationaliteter besöker Boråsregionen?

Nationalitet	Gästnätter på Hotell/stugbyar/vandrarhem			
	sept	utv. %	jan-sept	utv. ack. %
Sverige	21 436	3,4	179 032	4,6
Norge	794	45,7	9 376	29,2
Danmark	306	8,5	4 381	7,8
Tyskland	505	47,7	4 743	12,5
Holland	153	91,3	1 027	22,7
UK	257	-9,2	2 073	-14,3
Frankrike	54	-18,2	763	9,5
Italien	58	9,4	565	5,2
Spanien	60	87,5	333	-40,5
Ryssland	34	36,0	137	-53,4
USA	152	49,0	1 018	-3,8
Kina	179	8,5	697	-60,5
T ot. utländska	3 856	27,6	35 316	8,2
Boråsregionen	25 292	6,5	214 348	5,2



Gästnätter i kommunerna

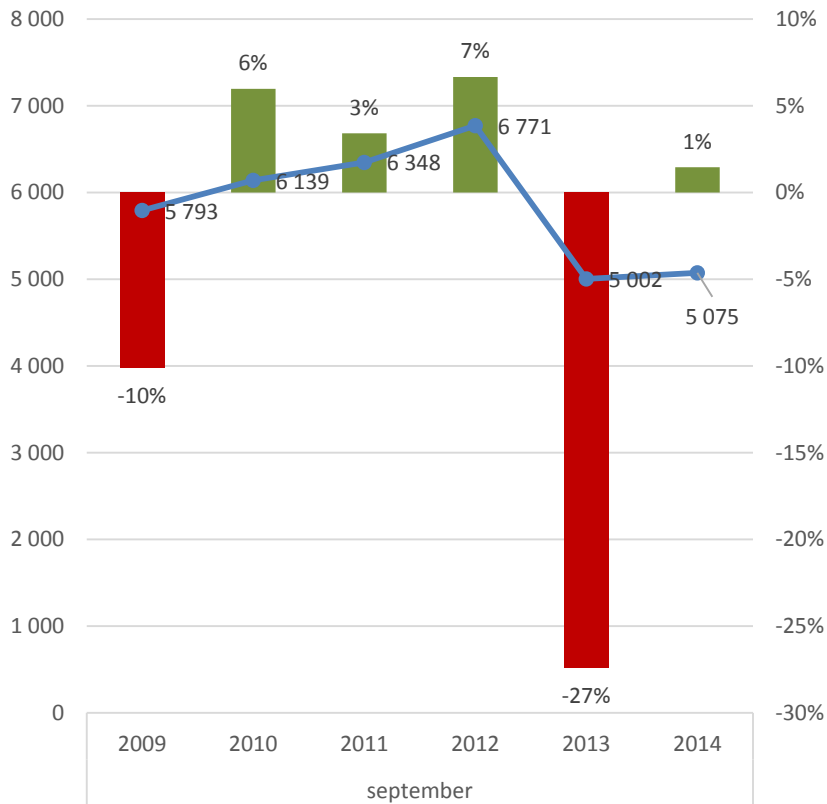
Hotell/stugbyar/vandrarhem

kommun	Anläggningar		Gästnätter				Beläggingsgrad %			
	antal	rums- kapacitet	sept	utv %*	ackat	ack. utv. %*	mån-tor	fre-sön	totalt	ackat totalt
Borås	10	18 588	15 922	3	141 343	1	73	38	59	52
Herrljunga	1
Mark	5	3 450	1 437	-12	9 913	3	39	29	35	26
Svenljunga	7	1 622	1 144	24	10 597	6	42	36	40	38
Tranemo	1
Ulricehamn	8	3 308	2 956	13	26 950	10	49	46	48	37
Vårgårda	3
Borås- regionen	35	29 188	25 292	6	214 348	5	63	38	53	46
Västsverige	377	527 855	480 481	7	4 573 111	4	65	51	59	54

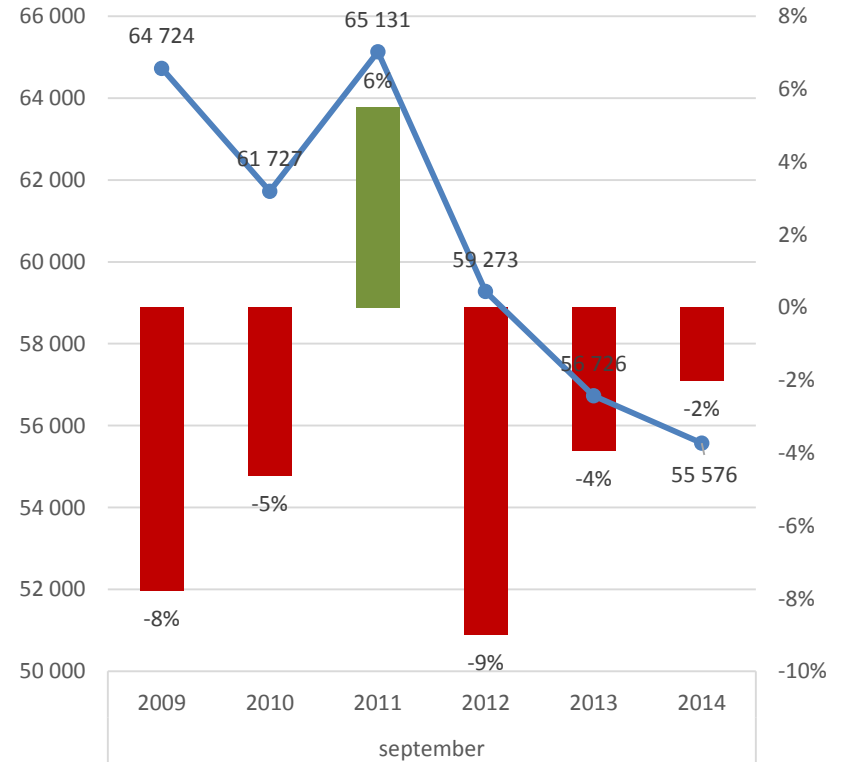
Gästnätter i Dalsland 2009-2014

Antal och utveckling (jmf med samma period året innan), HSV

september



Akkumulerat tom september



— Antal gästnätter

■ Förändring, %

Vilka nationaliteter besöker Dalsland?

Nationalitet	Gästnätter på Hotell/stugbyar/vandrarhem			
	sept	utv. %	jan-sept	utv. ack. %
Sverige	3 784	5,8	40 075	-1,2
Norge	693	-0,6	7 995	4,6
Danmark	67	-70,4	1 386	-42,6
Tyskland	104	-5,5	1 774	43,9
Holland	9	-47,1	456	68,9
UK	63	31,3	1 011	44,0
Frankrike	8	33,3	182	31,9
Italien	5	150,0	86	-40,3
Spanien	5	66,7	35	-35,2
Ryssland	6	500,0	35	-5,4
USA	65	282,4	295	-18,7
Kina	36	89,5	160	240,4
Tot. utländska	1 291	-9,4	15 501	-4,2
Dalsland	5 075	1,5	55 576	-2,0



Gästnätter i kommunerna

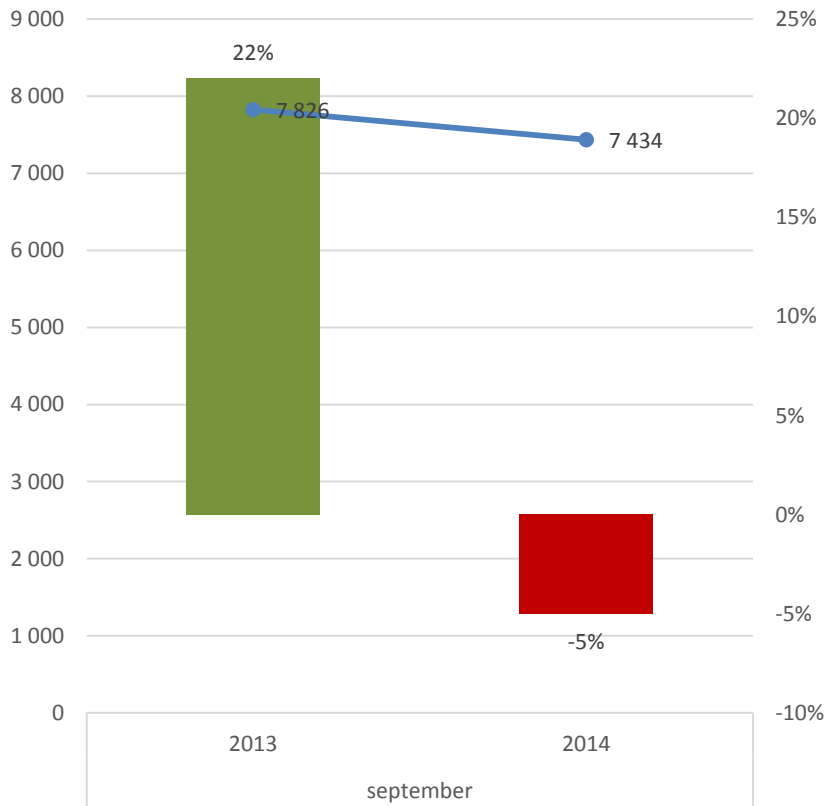
Hotell/stugbyar/vandrarhem

kommun	Anläggningar		Gästnätter				Beläggingsgrad %			
	antal	rumskapacitet	sept	utv %*	ackat	ack. utv. %*	mån-tor	fre-sön	totalt	ackat totalt
Bengtstors	6	2 460	1 437	34	15 392	12	44	33	39	37
Dals-Ed	1
Färgelanda	1
Mellerud	2
Åmål	5	2 200	1 520	11	15 766	1	51	30	43	41
Dalsland	15	7 960	5 075	1	55 576	-2	49	35	43	38
Västsvrige	377	527 855	480 481	7	4 573 111	4	65	51	59	54

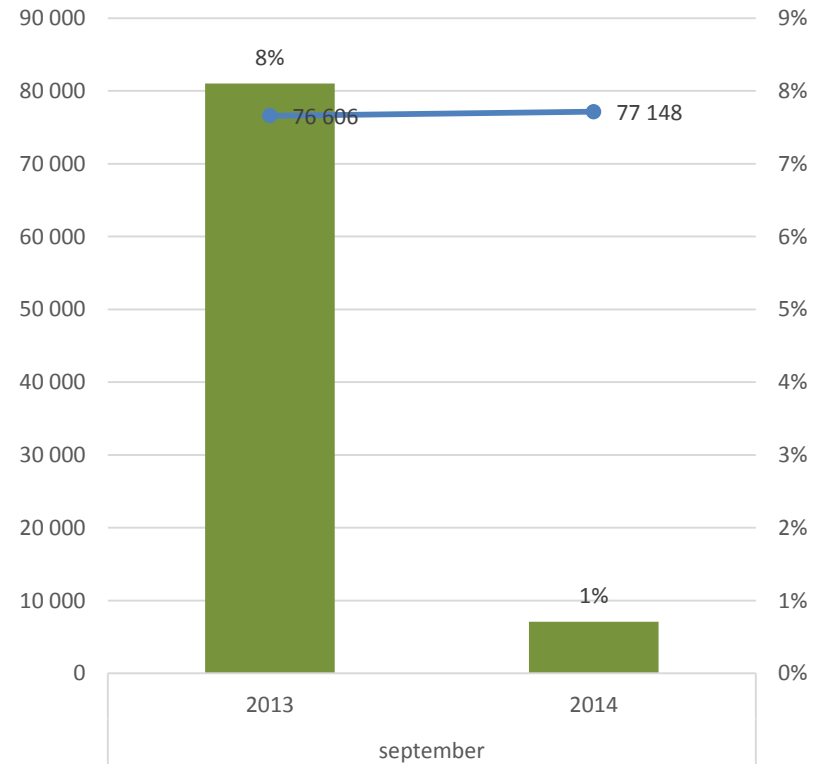
Gästnätter i Göta kanal 2013-2014

Antal och utveckling (jmf med samma period året innan), HSV

september



Ackumulerat tom september



Vilka nationaliteter besöker Göta kanal området?

Nationalitet	Gästnätter på Hotell/stugbyar/vandrarhem			
	sept	utv. %	jan-sept	utv. ack. %
Sverige	6 229	-4,2	64 049	2,9
Norge	367	-35,5	4 599	-16,8
Danmark	74	-46,8	1 691	-7,6
Tyskland	221	67,4	2 463	-2,3
Holland	31	-36,7	319	-13,6
UK	80	9,6	655	34,2
Frankrike	17	-54,1	271	9,7
Italien	114	256,3	282	14,2
Spanien	21	162,5	92	-42,1
Ryssland	14	180,0	47	-25,4
USA	29	-6,5	299	-9,9
Kina	21	16,7	316	174,8
Tot. utländska	1 205	-8,9	13 099	-8,6
Göta kanal	7 434	-5,0	77 148	0,7



Gästnätter i kommunerna

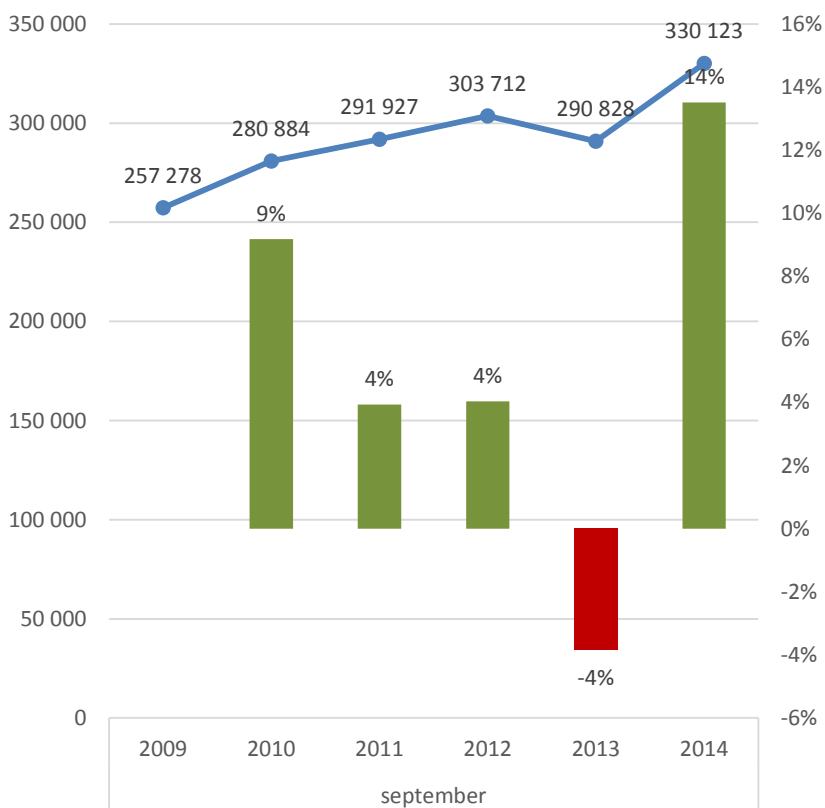
Hotell/stugbyar/vandrarhem

kommun	Anläggningar		Gästnätter				Beläggingsgrad %			
	antal	rumskapacitet	sept	utv %*	ackat	ack. utv. %*	mån-tor	fre-sön	totalt	ackat totalt
Gullspång	6	510	636	23	6 184	27	37	31	35	34
Karlsborg	10	4 051	2 558	-24	25 804	-16	41	29	37	37
Mariestad	11	5 901	3 798	4	40 667	9	45	28	38	40
Töreboda	5	390	442	41	4 493	30	14	37	23	24
Göta Kanal	32	10 852	7 434	-5	77 148	1	42	29	37	38
Västsverige	377	527 855	480 481	7	4 573 111	4	65	51	59	54

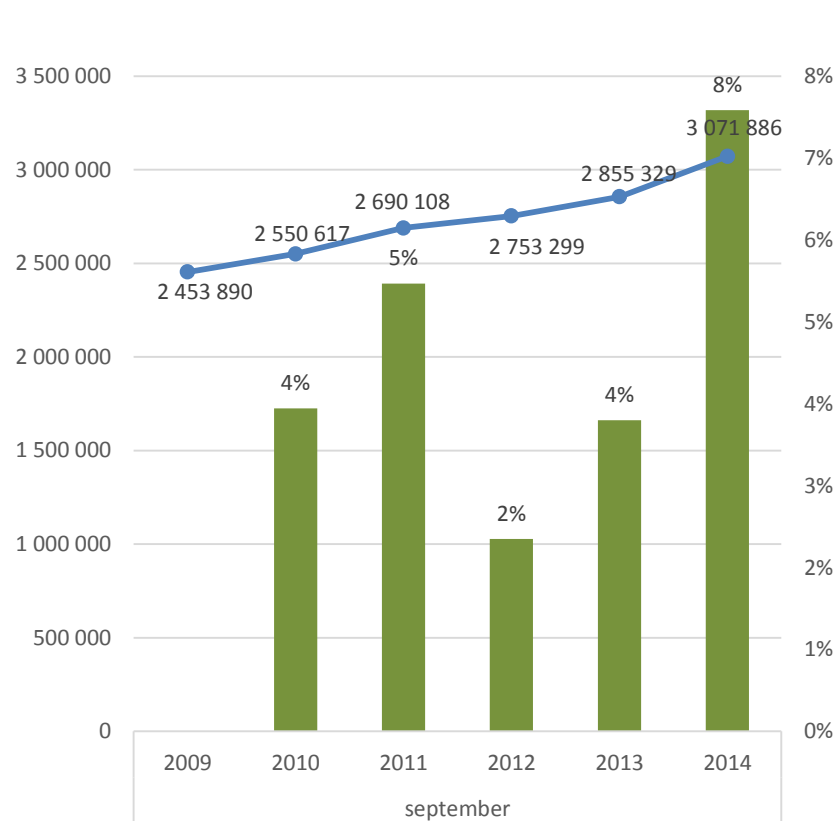
Gästnätter i Göteborgsregionen 2009-2014

Antal och utveckling (jmf med samma period året innan), HSV

september



Akkumulerat tom september



— Antal gästnätter

■ Förändring, %

Vilka nationaliteter besöker Göteborgsregionen?

Nationalitet	Gästnätter på Hotell/stugbyar/vandrarhem			
	sept	utv. %	jan-sept	utv. ack. %
Sverige	237 226	12,4	2 220 765	6,6
Norge	15 947	12,3	203 204	12,2
Danmark	6 532	43,4	52 183	1,8
Tyskland	9 628	29,3	84 627	19,4
Holland	2 772	32,6	20 930	11,9
UK	8 598	44,5	66 918	25,2
Frankrike	2 761	-12,3	26 731	-1,2
Italien	1 773	12,6	15 953	-4,4
Spanien	1 007	6,6	9 076	-21,4
Ryssland	541	-40,0	5 384	-31,9
USA	4 673	10,2	43 360	26,5
Kina	4 078	20,3	25 957	40,0
Tot. utländska	92 897	16,4	851 121	10,3
Göteborgs-regionen	330 123	13,5	3 071 886	7,6



Gästnätter i kommunerna

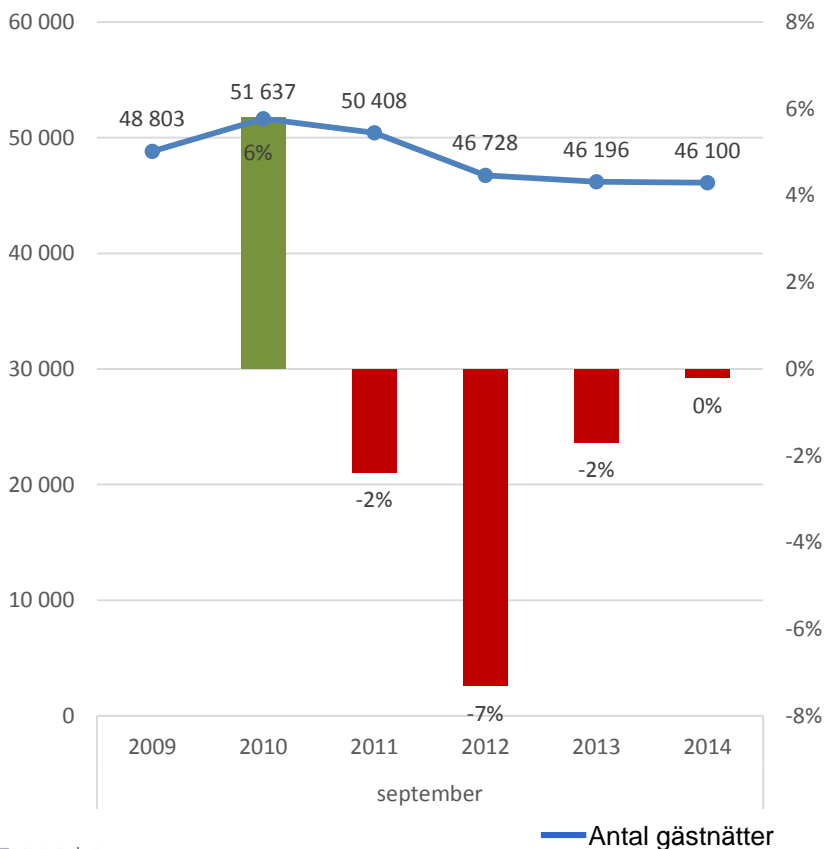
Hotell/stugbyar/vandrarhem

	Anläggningar		Gästnätter				Beläggingsgrad %			
kommun	antal	rooms- kapacitet	sept	utv %*	ackat	ack. utv. %*	mån-tor	fre-sön	totalt	ackat totalt
Ale	2
Alingsås	4
Göteborg	72	258 830	279 939	15	2 644 104	9	79	63	73	66
Härryda	5	11 003	7 993	14	59 945	4	64	42	56	46
Kungälv	11	14 108	8 510	14	68 163	1	47	35	43	40
Lerum	6	7 222	5 141	5	38 418	4	67	36	55	39
Lilla Edet	3
Mölndal	3
Partille	2
Stenungsund	6	7 065	7 066	2	70 889	15	70	60	66	52
Tjörn	7	7 400	3 083	9	28 964	7	35	32	34	33
Öckerö	6	1 530	1 278	-4	10 724	6	39	45	41	30
Göteborgs- regionen	127	323 018	330 123	14	3 071 886	8	75	59	69	62
Västsvrige	377	527 855	480 481	7	4 573 111	4	65	51	59	54

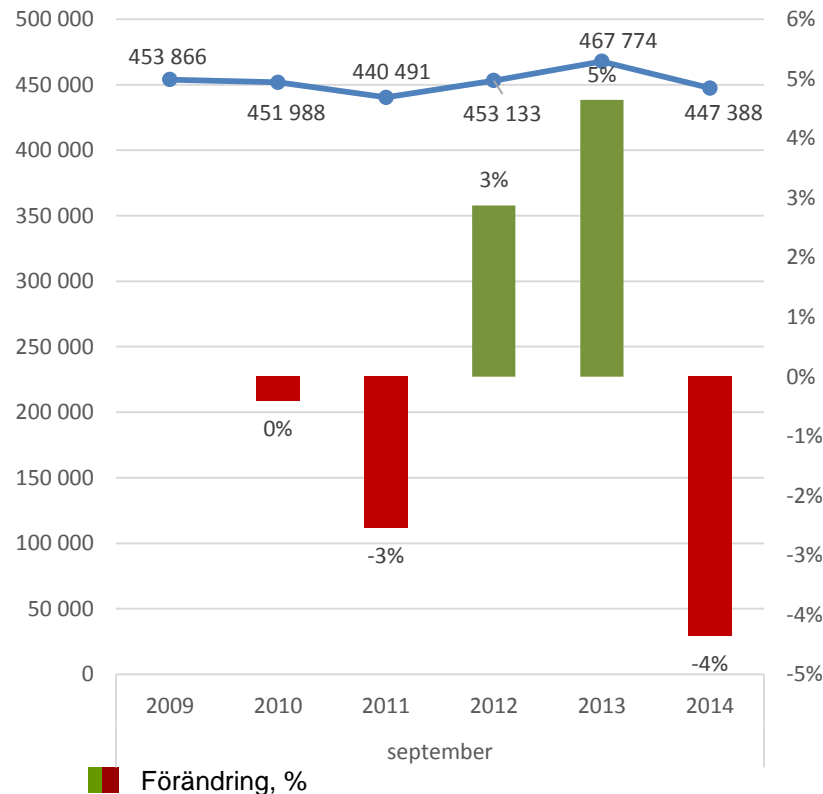
Gästnätter i Skaraborg 2009-2014

Antal och utveckling (jmf med samma period året innan), HSV

september



Akkumulerat tom september



Vilka nationaliteter besöker Skaraborg?

Nationalitet	Gästnätter på Hotell/stugbyar/vandrarhem			
	sept	utv. %	jan-sept	utv. ack. %
Sverige	41 203	-0,2	391 299	-1,6
Norge	1 052	-5,4	14 561	-26,7
Danmark	486	-17,6	10 507	14,9
Tyskland	689	13,7	8 970	-31,7
Holland	103	-41,8	1 128	-63,3
UK	263	46,9	2 258	6,6
Frankrike	75	-31,8	864	-21,2
Italien	253	125,9	1 337	8,8
Spanien	108	100,0	509	-20,2
Ryssland	22	-42,1	173	-77,3
USA	109	-4,4	1 044	-10,5
Kina	58	7,4	668	50,1
T ot. utländska	4 897	-0,2	56 089	-20,0
Skaraborg	46 100	-0,2	447 388	-4,4



Gästnätter i kommunerna

Hotell/stugbyar/vandrarhem

kommun	Anläggningar		Gästnätter				Beläggingsgrad %			
	antal	rumskapacitet	sept	utv %*	ackat	ack. utv. %*	mån-tor	fre-sön	totalt	ackat totalt
Essunga	1
Falköping	14	6 654	4 272	5	39 744	-5	49	31	42	42
Grästorps	1
Gullspång	6	510	636	23	6 184	27	37	31	35	34
Götene	5	6 460	3 248	8	25 570	-14	27	28	28	18
Hjo	4		14 460	-1	29
Karlsborg	10	4 051	2 558	-24	25 804	-16	41	29	37	37
Lidköping	11	7 110	4 958	7	47 474	1	49	38	45	45
Mariestad	11	5 901	3 798	4	40 667	9	45	28	38	40
Skara	9	9 030	5 042	-30	61 378	0	38	24	33	34
Skövde	12	20 918	14 069	20	132 175	-7	60	34	50	44
Tibro	2
Tidaholm	5	2 221	2 629	-12	18 362	-17	48	51	49	36
Töreboda	5	390	442	41	4 493	30	14	37	23	24
Vara	5	3 440	1 971	-19	20 162	-4	47	36	43	42
Skaraborg	101	70 515	46 100	0	447 388	-4	47	32	41	38
Västsverige	377	527 855	480 481	7	4 573 111	4	65	51	59	54

Gästnätter i kommunerna

Hotell/stugbyar/vandrarhem

kommun	Anläggningar		Gästnätter				Beläggingsgrad %			
	antal	rumskapacitet	sept	utv %*	ackat	ack. utv. %*	mån-tor	fre-sön	totalt	ackat totalt
Trollhättan	8	11 977	7 726	-11	82 264	-2	58	33	48	50
Vänersborg	8	9 485	7 582	16	63 873	8	55	44	51	41
Västsverige	377	527 855	480 481	7	4 573 111	4	65	51	59	54