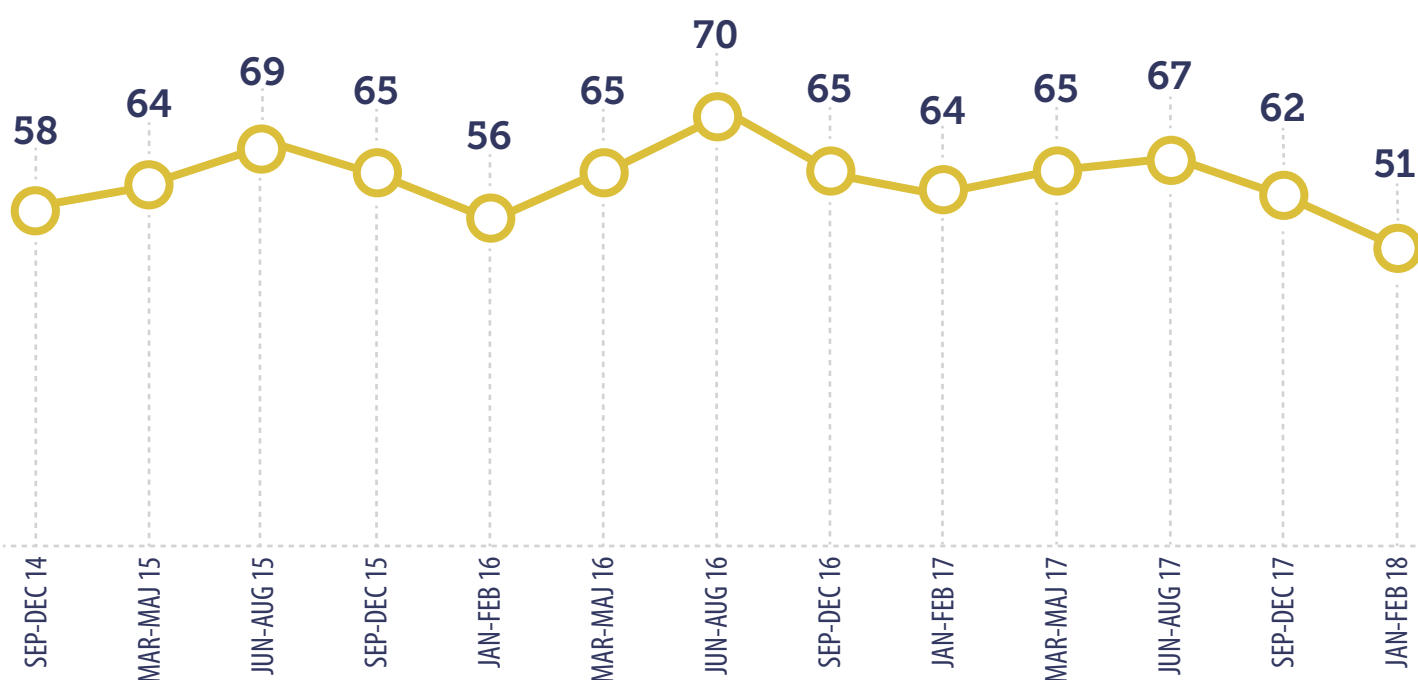


BESÖKSNÄRINGSINDEX

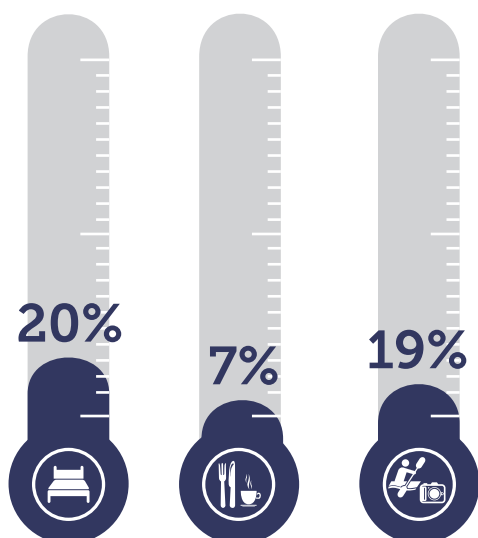


 Besöksnäringsex

* Besöksnäringsex baseras på turistföretagens förväntningar för den kommande perioden med avseende på besöksvolym (gästnätter, gäster samt besökare/kunder) och omsättning. Förväntningarna presenteras som ett diffusionsindex. Det betyder att värden över 50 innebär att det är fler som tror på en ökning än en minskning och tvärtom. Indexet är en sammanvägning av de tre delbranscherna med vikterna 47% (logi), 22% (restaurang/café) och 31% (aktivitet/attraktion/sevärdhet).

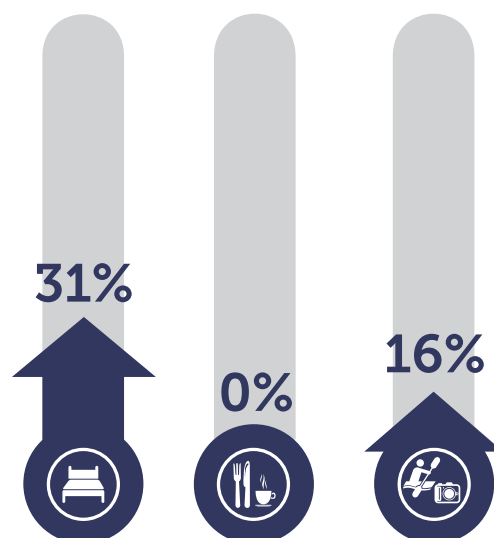


FLER



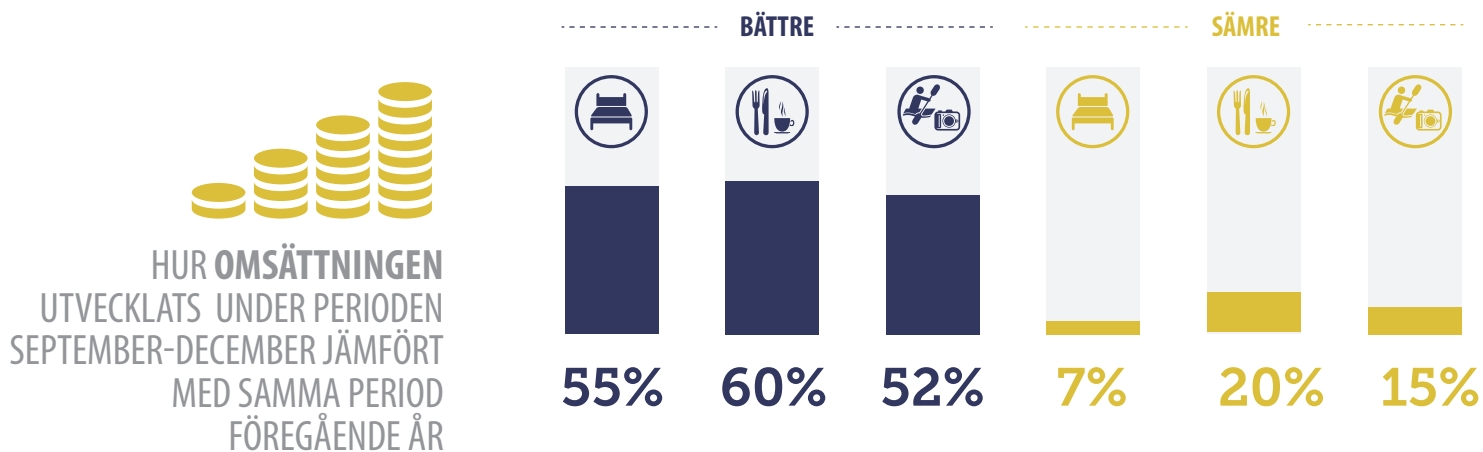
FÖRVÄNTAD UTVECKLING **BESÖKSVOLYMER** JANUARI-FEBRUARI
JÄMFÖRT MED SAMMA PERIOD FÖREGÅENDE ÅR.

BÄTTRE

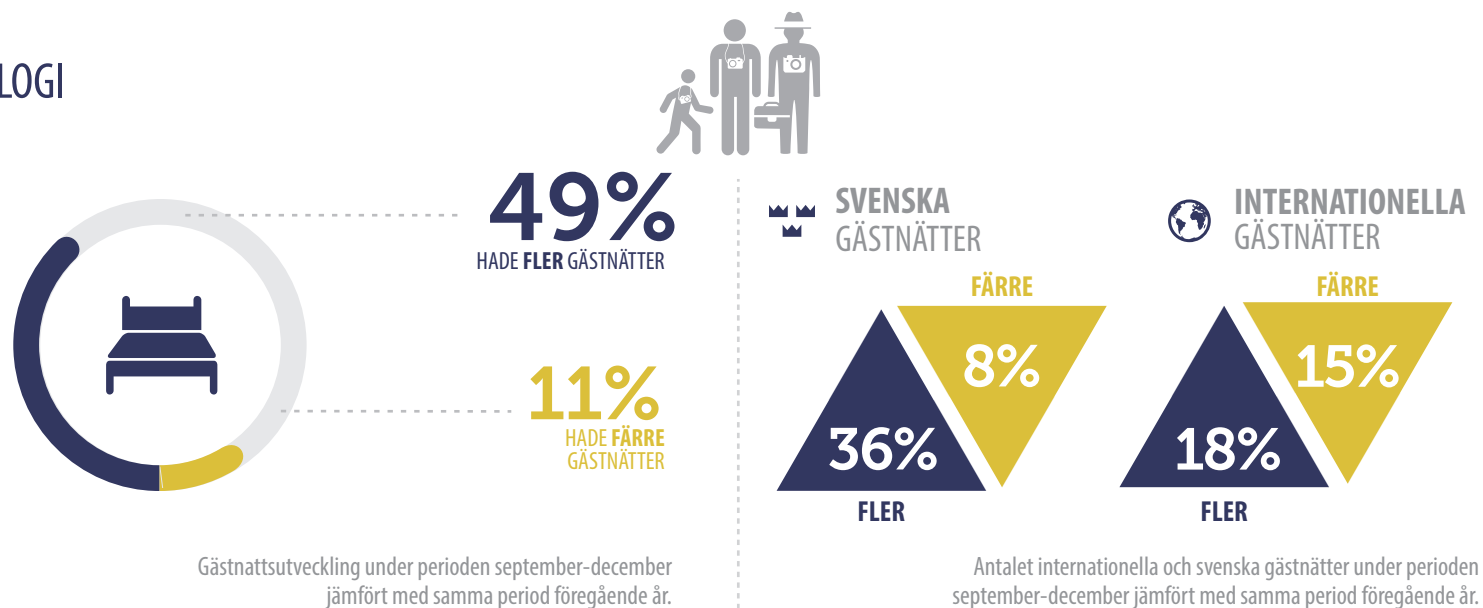


FÖRVÄNTAD **OMSÄTTNING**UTVECKLING JANUARI-FEBRUARI
JÄMFÖRT MED SAMMA PERIOD FÖREGÅENDE ÅR.

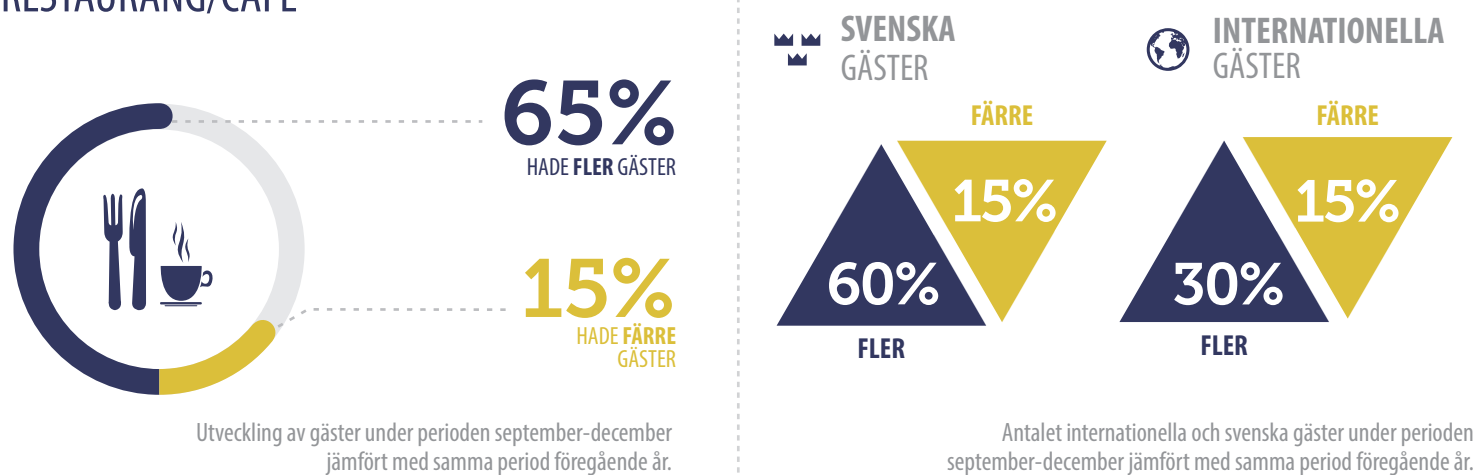
OMSÄTTNING



LOGI



RESTAURANG/CAFÉ



AKTIVITET/ATTRAKTION/SEVÄRDHET

