



● Vandringsled

## Slätterna

### Om leden

Längd: 4.4 km

Typ: Vandringsled

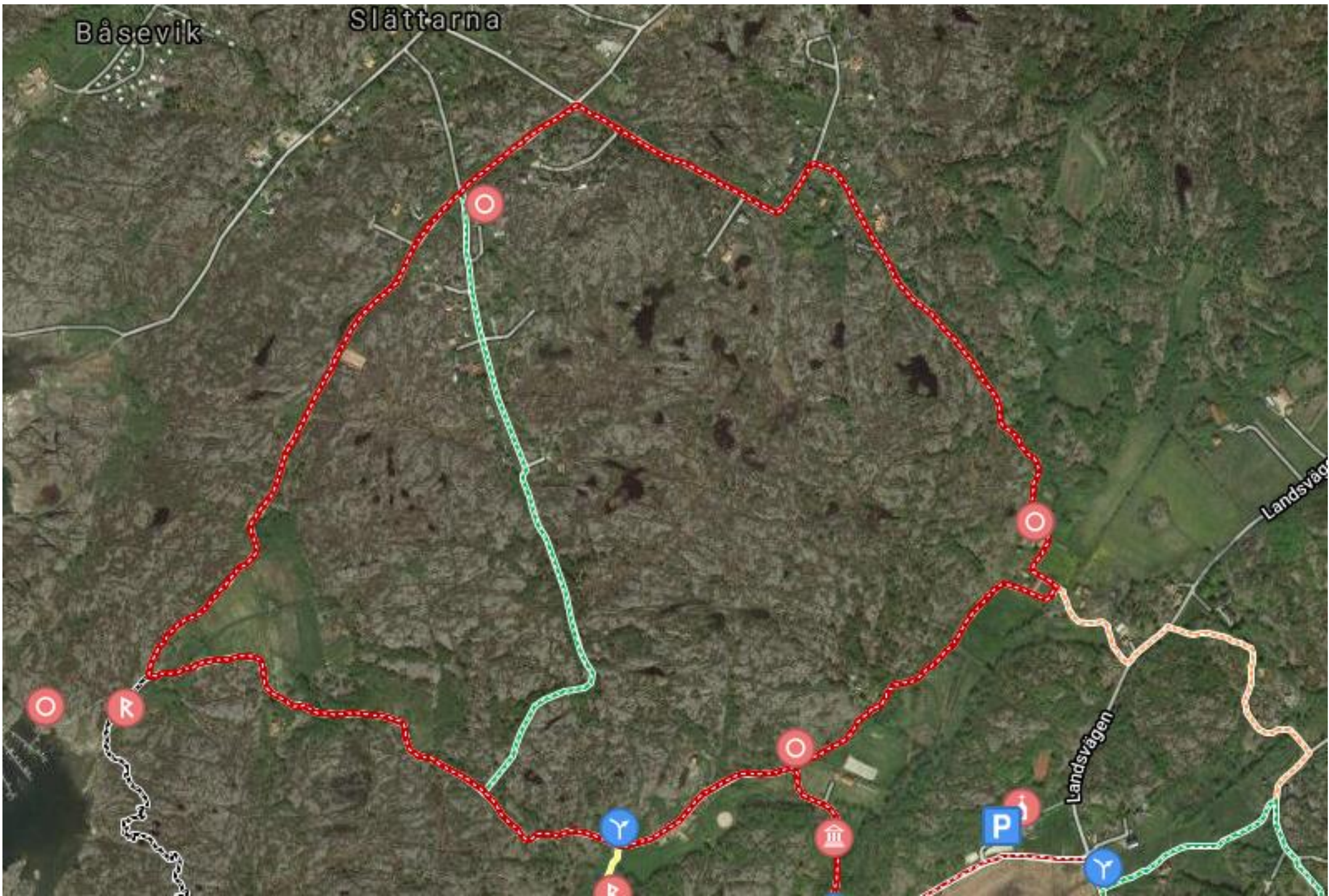
Svårighetsgrad: Medel

Underlag: Skogsstig, Grusad bilväg, Stig över klippor



Led 3 – Slätterna, röd slinga

med "Indianstigen" 2 km, medel - grön del av Slätterna  
på grusad gång eller skogsväg, stig över klippor



Slätterna med "Indianstigen", förstorad karta



 Vandringsled

## Avstickare

Tack vare denna lilla genväg kan du lätt ta dig mellan den Slätterna-leden och den Långeland-leden!

### Om leden

Längd: 0.7 km

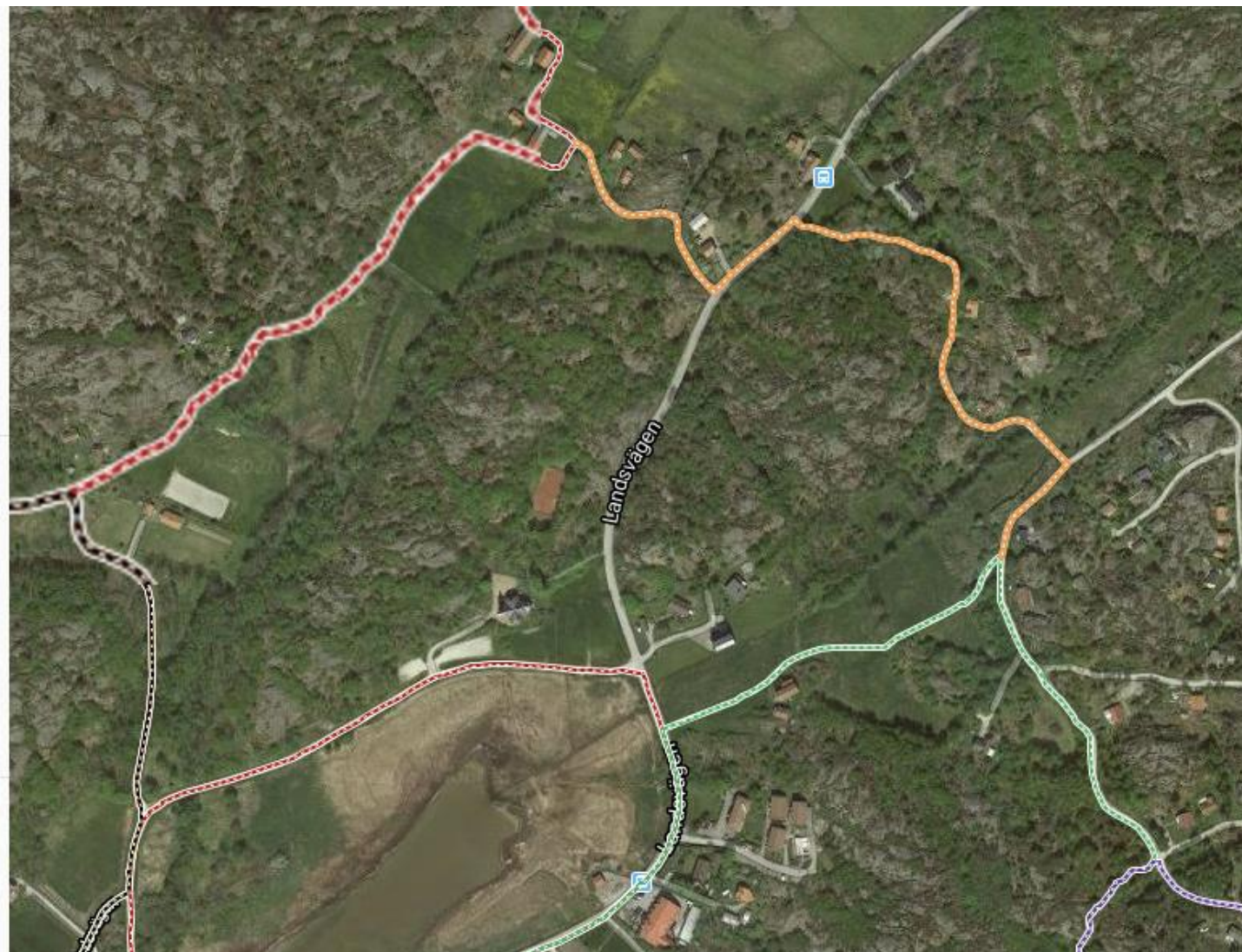
Typ: Vandringsled

Svårighetsgrad: Enkel

Underlag: Skogsstig, Asfalterad gång eller cykelväg

### Funktioner

 [Kopiera länk](#)



Avstickare, orange del mellan - Led 3 Slätterna, röd slinga och Led 4 Långeland, grön slinga