

SLUSSENS  
PENSIONAT  
ORUST

DET SVENSKA  
MUSIKHOTELLET





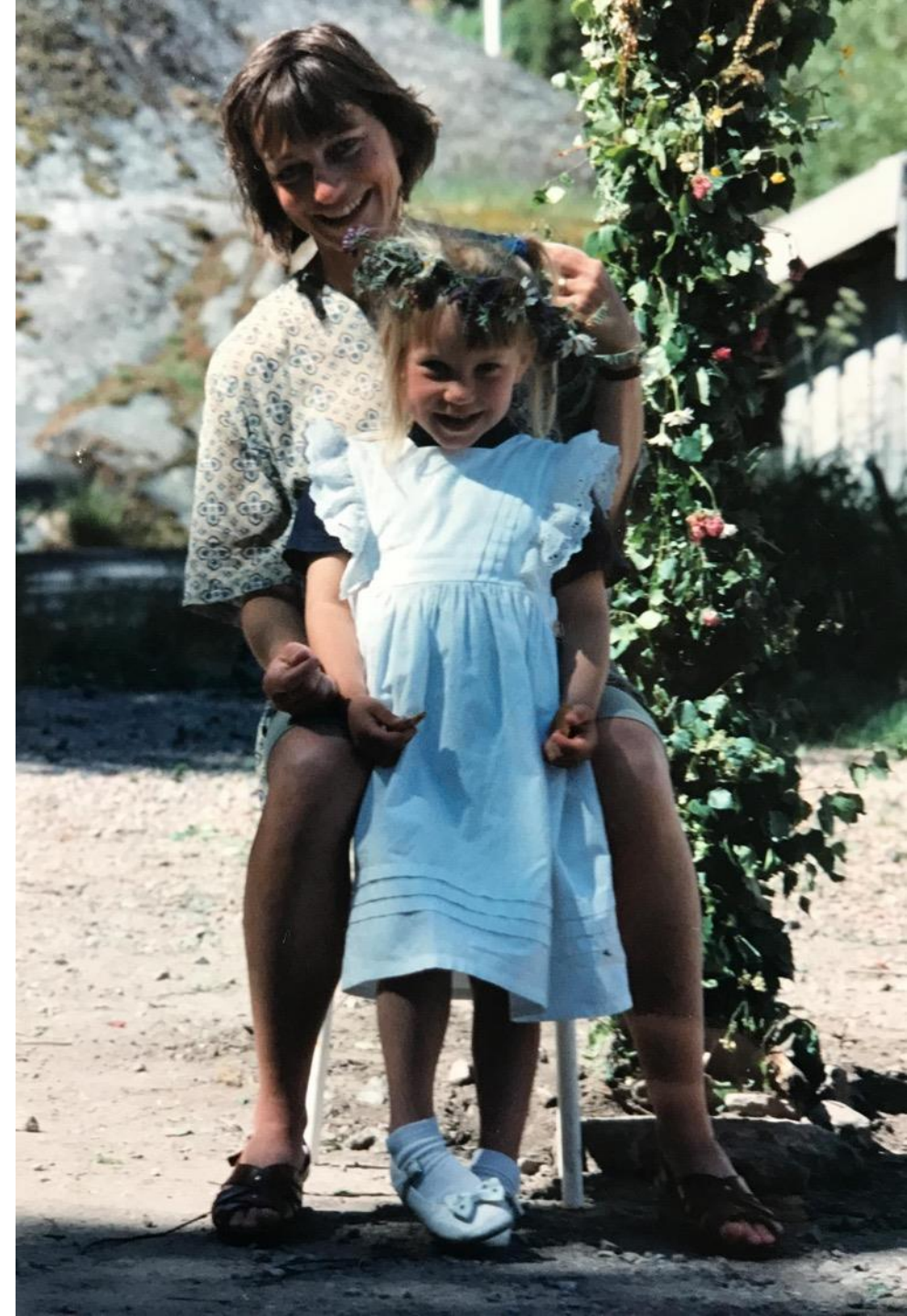
# Slussens Pensionat, Orust

– VÅR RESA –

Ett familjeföretag sedan 1987.

Fokus på det vi kunde bäst: musik, mat och gött häng

Musikhotell – en liten scen för stora artister





## Hallins Hus, Orust

– VINTERTID–

Nutida gourmetrestaurang

Fokus på råvara

Okonstlad & gemytlig service



SMAKA PÅ  
VÄSTSVRIGE





**HÅLLBARHET:**  
TRE BERÖMDA BEN

EKOLOGISK HÅLLBARHET

SOCIAL HÅLLBARHET

EKONOMISK HÅLLBARHET



# EKONOMISK HÅLLBARHET

- Ekonomisk hållbarhet en förutsättning för att jobba med de andra perspektiven
- Slussens Pensionat har växt fram organiskt och succesivt.
- Bygget av ett varumärke.



**FRAMGÅNG IDAG**



**FRAMGÅNG IMORGON**

# SLUSSENS TRE BEN

MUSIK



RESTAURANG



HOTELL & GRUPPER





## KONSERTER



Fokus på kvalitet ger hållbara gäster

Musik vi kan stå för skapar förtroende hos våra besökare

Utmaning: Hur får man “stora” artister/band att komma till oss när vi bara säljer en bråkdel av antalet biljetter jämfört med andra?

## RESTAURANG

Restaurangen är bara öppen vid konsert =  
95% av gästerna är förbokade.

Vi vet hur många som kommer och kan  
planera därefter.

Vågade slopa lunch, vi lyckades inte få det  
lönsamt och tog energi och kraft från  
annat





## HOTELL & GRUPPER:

- Fina, personliga & unika rum
- Våga ta rätt betalt







## **VÅR PRINCIP: VÅRA BEN SKA KUNNA STÅ FÖR SIG SJÄLVA**

Genom att se till så alla delar är lönsamma i sig själva vet vi att verksamheten som helhet går bra.





## **STARKT VARUMÄRKE**

Ett starkt varumärke innebär att du har profilerat dig på ett tydligt sätt och står ut från mängden.

# SOCIAL HÅLLBARHET

- Vad får en att fortsätta?
- Hur behåller man personal?
- Hur får man en socialt hållbar personalstyrka på ett säsongsställe?





## Vad får en att fortsätta?

Social hållbarhet  
för den/de drivande företaget.

Utan driv och glädje uppifrån  
är det svårt att få andra att  
visa det.

Kvalitet och passion går hand i  
hand.



## SOCIALT HÅLLBAR PERSONAL



- Säsongsställe på vischan, vart hittar man kompetent personal?
- Jobba med det du har i närheten i första hand.
- Skapa lojalitet genom utbildning och förtroende.
- Mer fokus på VEM vi anställer än vad hen kan.
- Vi bygger ett team av bra människor, som i sin tur bildar ett bra team.



# FRAMTIDEN



- Fler helårsantsällningar.
- Garanterad kompetens hela året.
- Kan Slussen vara mer än ett säsongställe?

# Ekologisk hållbarhet:

Slussen  Orust





## SÄTT MILJÖMÅL

- Sätt miljömål för din verksamhet
- Ta hjälp, det finns många experter

## UTBILDNING

- Vi håller alltid utbildning av personalstyrkan med miljön i fokus
- Fråga din personal om råd.
- Utbilda din gäster. Gör så de blir miljöambassadörer.
- Motivera dina val



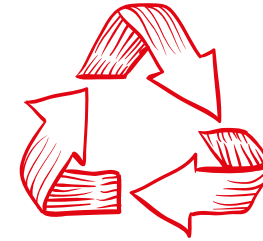


## JOBBA LOKALT

- Att jobba med lokala leverantörer är inte alltid lätt – men alla får så mycket av det.
- Påbörja dialog med lokala producenter.
- Låt din restaurang bli ambassadör för området.
- Ta hjälp av turistrådets kanaler



## VI VÄLJER RÄTT SÅ VÅRA GÄSTER SKA SLIPPA



- På Slussen ska det inte gå att göra "fel" miljöval. Vi har redan gjort valen.
- 100% ekologiska viner på vinlistan, minimalt med tillsatser.
- Ställer dina gäster krav som inte matchar din miljöpolicy så låt gästerna veta varför de inte kan få som de vill.





**VÄLKOMNA HIT!**

**SLUSSENS PENSIONAT**  
**ORUST**