

Hållbara transporter för landsbygdens besökare Västra Skaraborg

Bakgrund Västra Skaraborg

”The last mile-problematiken”

Starka reseanledningar på landsbygden inom områdena Natur, Kultur och Mat

Många besöksmål på landsbygden går ej att nå utan egen bil

Stort antal besökare per år, exempel:

Läckö Slott 300 000 besökare

Skara sommarland 300 000 besökare

Hornborgasjön 145 000 besökare

Vara konserthus 120 000 besökare

Spikens fiskehamn 100 000 besökare

Husaby kyrka 80 000 besökare

Framtidens resenärer kommer ställa högre krav på hållbara transportlösningar

Landsbygdens struktur av resealternativ ställs på sin spets
- kan komma att väljas bort!

95% av besökarna till vår destination kommer med egen bil

45% (ca 70% 2021) av dem uppger att de skulle kunna tänka sig ett annat mer hållbart transportsätt om det fanns tillgängliga och pålitliga alternativ

De alternativa mobilitetslösningar som finns idag testats uteslutande i storstadsområden



Hit vill vi nå!

Natur- och kulturintresserade personer som vill resa till vårt område vet att man kan komma hit med tåg och fortsätta med hållbara transporter till alla de besöksmål som de vill se och uppleva. Även boende i kommunerna i Västra Skaraborg vet att de kan boka sitt eget designade paket online och med digitala bekräftelser genomföra sin resa i flera dagar.

Med en kombination av kollektivtrafik och olika mobilitetslösningar såsom elbil, elcykel och behovstyrda transporter kan de genomföra sin egen unika upplevelse.

På alla platser de besöker känner de att aktörerna och dess medarbetare är stolta över att vara en del av en hållbar destination. Om problem uppstår finns alltid någon att fråga för att få hjälp eller svar på frågan.

Näringsidkarna samverkar i hela området och tack vare turistorganisationernas samordning och den infratraktur som kommunerna skapat förutsättningar för är det hållbara resandet en del av företagets ekonomiska framgång och image.

SMaRT- En testarena på landsbygden

Processen -undersök, planera, testa, utveckla, implementera

Analysera förutsättningar

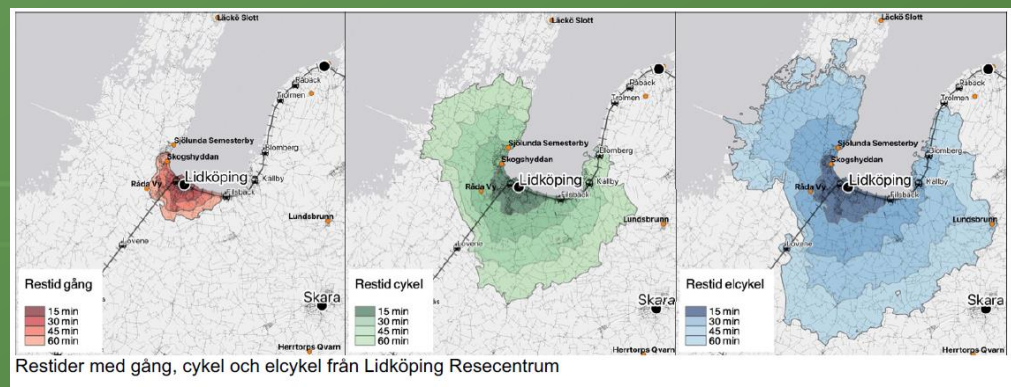
- Kartläggning geografiska Nav
- Befintlig kollektivtrafik
- Hur långt når man med elcykel? Elbil?
- Var behövs komplement, vilka möjliga lösningar?
- Kommunicera!

Målgrupper

- Beteenden
- Kundresan
- Personas
- Önskat målbeetende
- Kommunicera!

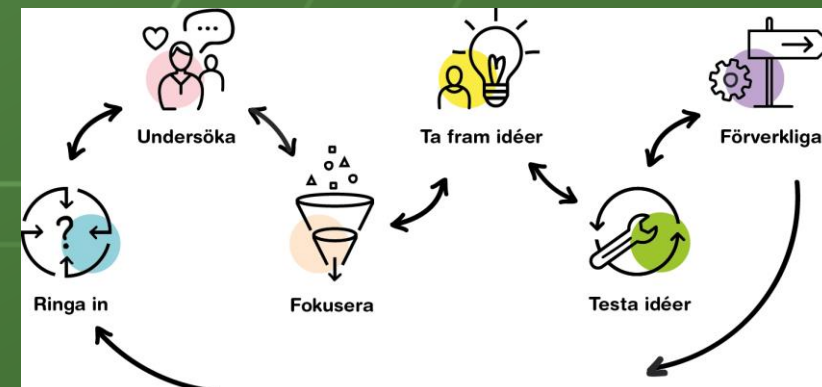
Utveckling

- Testa
- Utveckla vidare
- Implementera
- Kommunicera!



ÖNSKAT MÅLBETEENDE

 DEN LOKALA UPPTÄCKAREN Ta sista-milen-bilen hem från restaurang Ta evenemangsbuss från konserten	 ÄVENTYRLIGA FAMILJEN Ställ bilen och cykla en dag.	 KULTURINTRESSERADE STORSTADSBORNA Ta tåget till Destinationen Hyr elbil eller elcykel. Ta sista-milen-bilen från restaurang till hotellet	 DEN NATURINTRESSERADE GÖTEBORGAREN Ta tåget till Destinationen Hyr elbil eller elcykel
---	--	---	---



Igenkänning på nav i varje kommun

- Resecentrum i 5 kommuner
- **Syfte:** Besökarna får ett liknande välkomnande i alla kommuner – med fokus på information och hållbarhet
- **Mål:** Göra det enkelt för besökare att använda hållbara transportalternativ

Grästorp



Hällekis



Lidköping



Skara



Vara



VISUELL IDENTITET: UTKAST

Tankar om huvudsakliga budskap:

Gamla vanor (tänker inte aktivt)/oproportionerlig värdering: T.ex:
"Väljer du medvetet? Låt inte gamla vanor sätta käppar i hjulen." Väcker nyfikenhet + hållbarhet

+ naturbudskap (upplev den på riktigt):
"...Upplev vår natur så nära den förtjänar, låt inte gamla vanor..."

+ nystartseffekt på semestern:
"...förtjänar. Låt nya fräscha semester-du välja, inte dina gamla vanor."



Upplev vår natur så naturligt som möjligt!



Skanna för info och bokning av eleyklar!

Terveese salmuette delut qui et hilaute lah laadun, emmolaia, Xsalliq-
an veesilgipieis mlliqi ipaunterur ma voluqta turbaa erfefate gilber

Terveese salmuette delut qui et hilaute lah laadun, emmolaia, Xsalliq-
an veesilgipieis mlliqi ipaunterur ma voluqta turbaa erfefate gilber



ÖNSKAT MÅLBETEENDE



DEN LOKALA
UPPTÄCKAREN

Ta sista-milen-bilen
hem från restaurang
Ta evenemangsbuss
från konserten



ÄVENTYRLIGA
FAMILJEN

Ställ bilen och cykla
en dag.



KULTURINTRESSERADE
STORSTADSBORNA

Ta tåget till Destinationen
Hyr elbil eller elcykel.
Ta sista-milen-bilen från
restaurang till hotellet



DEN NATURINTRESSERADE
GÖTEBORGAREN

Ta tåget till Destinationen
Hyr elbil eller elcykel

Test: Elcyklar, en del av lösningen

Paketering av uthyrning, boende, laddning och intresse för att cykla framtagna cykelrutter för hela Västra Skaraborg

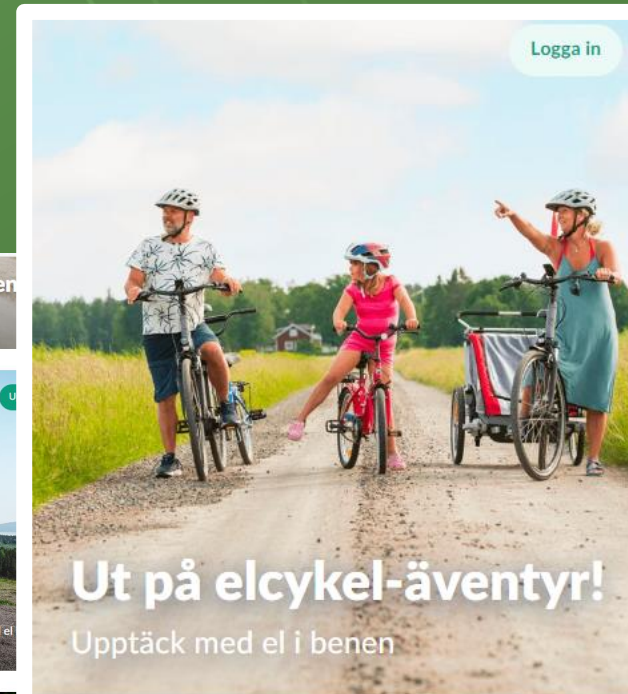
Resultat

- 100 personer har testat och utvärderat Cykelupplevelsena
- 40-tal uthyrningar främst i Lidköping, Skara och på Kinnekulle

Besöksunderökningar visar att

40% Har cyklat enligt framtagna rutter
60% har cyklat fritt enligt egen rutt

- Bättre kunskap om cykelledsutveckling



Med fokus på upplevelser

Elcykel är ett underbart sätt att utforska sin omgivning. Därför har vi satt ihop förslag på rundor runt om i Götene, Skara, Lidköping, Vara och Grästorp. Självklart kan du skippa rundan och ta din egna väg, låna till ett transportkärra för det längre äventyret eller barntransport till familjen.

Test: paketera Elbil

– Ta tåget från Göteborg och upptäck området med elbil

Resa efter färdiga resförslag och paketering/samverkan mellan besöksnäringen

Resultat

- 40 -tal kommersiella uthyrningar
- 15 familjer har testat och utvärderat Elbilsupplevelsen

Uthyrningsstatistik visar att användarna kommer från:

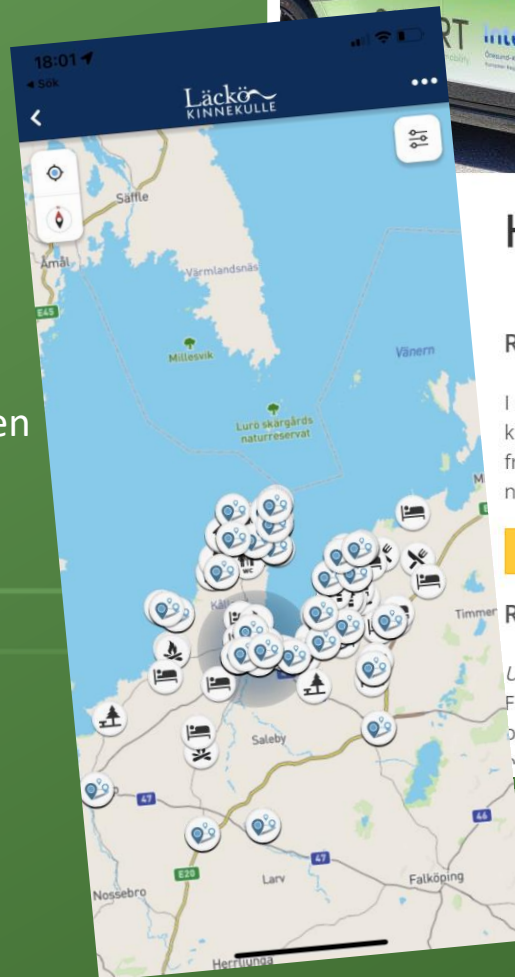
40% Göteborg

20% Stockholm

20% Lidköping

20% övriga Skaraborg

60% Tog sig med tåg till uthyrningen



Hyr elbil i sommar

Res hållbart i Västra Skaraborg

I sommar kan du hyra en elbil på Hällekis station och vid Lidköpings resecentrum för att kunna uppleva hela Västra Skaraborg på ett hållbart sätt. Det går också att hyra elbil från boendeanläggningar i Vara och Grästorps. Elbilen bokas och betalas via länken nedan och kostar från 599 kronor per dygn.

BOKA HÄR!

Reseförslag

Upplev Sveriges vackraste tågsträcka och Kinnekulles pärlor

Från Göteborgs station kan du kliva på Västtåg mot Mariestad och gå av i Hällekis och i och med det befinner du dig på platåberget Kinnekulle, också kallat det blommande berget. Tåg- och bussavgifter och tabell hittar du enkelt via www.vasttrafik.se

Läckö
KINNEKULLE

Interreg
Öresund-Kalmar-Skagerrak
Interregregionen Öresund
EUROPEAN UNION

SMaRT
Sustainable
mobility

Test: "Sista-Milen-Bilen"

Vad är Sista-milen-bilen?

Klassisk busstrafik anpassar sig efter turer och tidtabeller och uppdateras över tid, Sista-milen-bilen anpassar rutter och tider efter kundens behov i realtid



Syfte: att erbjuda transport "the last mile" till områdets besöksmål

Behovsanpassad lösning för besökare till besöksmål

Västrafiks Närtrafik 2.0

- Till eller från ett besöksmål
- Närmsta vägen, oavsett om det är över en kommungräns
- Onlinebokningsbart

Test i alla kommuner under juli månad kl 10-22





”Sista-Milen-Bilen”



Resultat av test med Sista-Milen-Bilen juli 2022

170 personer använde tjänsten

- De besöksmål som varit aktiva i sin kommunikation med sina besökare har fått flest gäster via ”Sista-Milen-Bilen”
- 29 besöksmål har trafikerats (40% restauranger, 37% boendeanläggningar, 16% natur- och kulturbesöksmål, 7% aktivitetsföretag)

30% av resenärerna är tillresta turister och 70% besökare från Skaraborg

I besöksundersökning uppger resenärerna:

- 54% säger att de ej kunnat ta sig till besöksmålet utan lösningen
- 35% säger att de valt den egna bilen om lösningen ej funnits
- 50% har rest till/från nav till besöksmål på landsbygden inom en kommun
- 40% har rest till/från nav och korsat kommungräns till besöksmål
- 25% Har rest från ett besöksmål till ett annat

Lidköping är ett tydligt nav för hela Västra Skaraborg

- de allra flesta resor går till/ från besöksmål runt om i grannkommunerna.

Test med Evenemangstransport

Syfte: Få fler att välja att åka buss till konserter och andra evenemang

- Vara konserthus – bussar fr Skara & Lidköping
- Läckö sessions och Läcköoperan- Bussar fr Lidköping
- (Lilla Björkö- Buss från olika orter i Skaraborg)

Analys av resultat pågår:

- 27 konserter, 1000-tals resenärer
- 94% av resenärerna uppger att de skulle tagit den egna bilen till konserten om lösningen ej funnits



Ny teknik- är det möjligt på landsbygden? - forskningsinstitutet RISE

Förarlösa fordon, 5 platser har analyserats

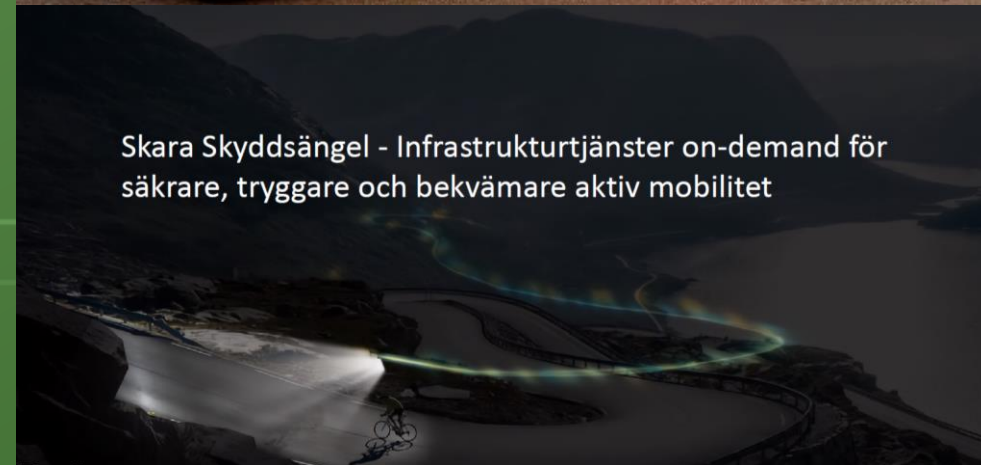
- Läckö slott- Spikens fiskehamn
- Skara Sommarland- länsväg 49
- Skara station- Vilans fritidsområde
- Hällekis- Högekullen Kinnekulle
- Vara station- Vara konserthus

Trygg och säker cykling i mörker, med hjälp av drönare

- Cykelvägar utan belysning
- Kan modern teknik ersätta stora investeringar



Skara Skyddsängel - Infrastrukturtjänster on-demand för säkrare, tryggare och bekvämare aktiv mobilitet



Digital bokningsbarhet

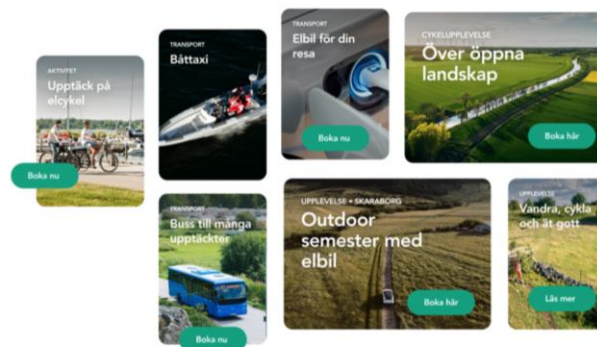
Digitala funktioner som gör det enkelt för kunden att besöka och för aktörer att hantera

- Kombinerade mobilitetslösningar
- Alla lösningar i ett bokningssystem
- LäcköKinnekulle – appen-reseförslag för cykel och elbil
- Samarbete
- Affärsrelationerna mellan näringarna
- Kundupplevelsen

ALFRED TECHNOLOGIES

Samverkan

Resor, transport och upplevelser



Läckö KINNEKULLE Väst SVERIGE SMaRT interreg

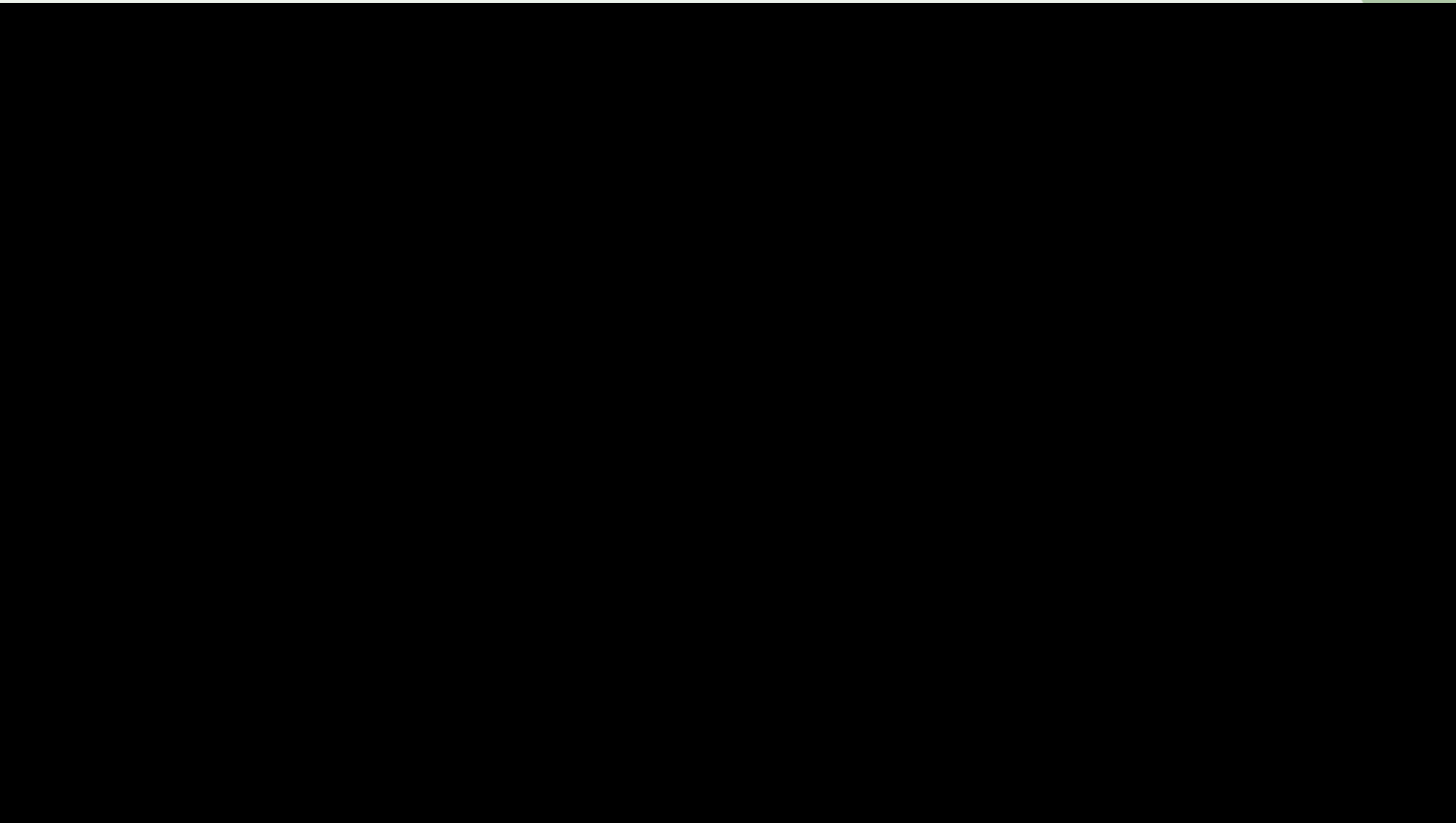
Läckö
KINNEKULLE

Interreg
Öresund-Regionen - Skåne
Regioner i Öresundregionen



SMaRT
Sustainable mobility

Film



Framtid:

Rekommendationer att jobba vidare med i Västra Skaraborg:

- Nätverk för besöksnärlingsaktörerna i Västra Skaraborg (Ca 25 företag)
- "Sista-Milen-Bilen"- Utveckla och implementera modellen
 - i dialog med Västtrafik
 - i samverkan med kommunerna
 - I samverkan med besöksnäringen
- Evenemangstransporter
 - Modell för fortsatt samverkan, utveckling och finansiering kring evenemang året runt
- Elcykel
 - Jobbar vidare med boendeanläggningar och cykelföretag som vill utvecklas som cykeldestination
- Elbil
 - Förutsättningar och möjlighet för biluthyrare och boendeanläggningar att fortsätta erbjuda tjänsten
- Fortsätta driva nätverket och tillsammans paketera och marknadsföra helheten





Resultatet sammanställs fortfarande , men nedan är några slutsatser:

Besöksnäringen en viktig näring för landsbygden

- Skapar arbetstillfällen och skatteintäkter

Vi måste agera tillsammans för att lösa problematiken

- Besöksnäringen måste se sig som behovsägare
- Lösningar anpassade efter landsbygdens förutsättningar
- Det offentliga måste skapa förutsättningar för flexibla och behovsanpassade lösningar
- Tvärsektoriell samverkan är nyckeln



Tack!

Anna Ohlin Ek

Vd Destination Läckö-Kinneulle
anna.ohlinek@lackokinnekulle.se
0510-20096