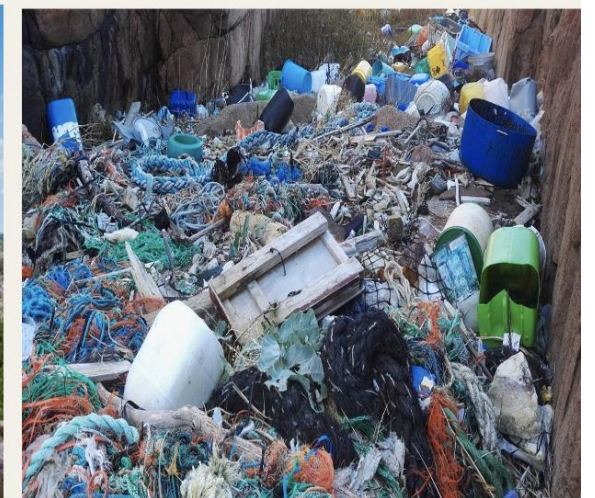

Ledutveckling Västra Götaland



Västkuststiftelsen

- Bevara och vårda den västsvenska naturen
- Stimulera friluftslivet
- Förvaltar närmare 290 reservat
- Strandstädning och skärgårdsrenhållning

(Stiftelsen för västsvenska fritidsområden)





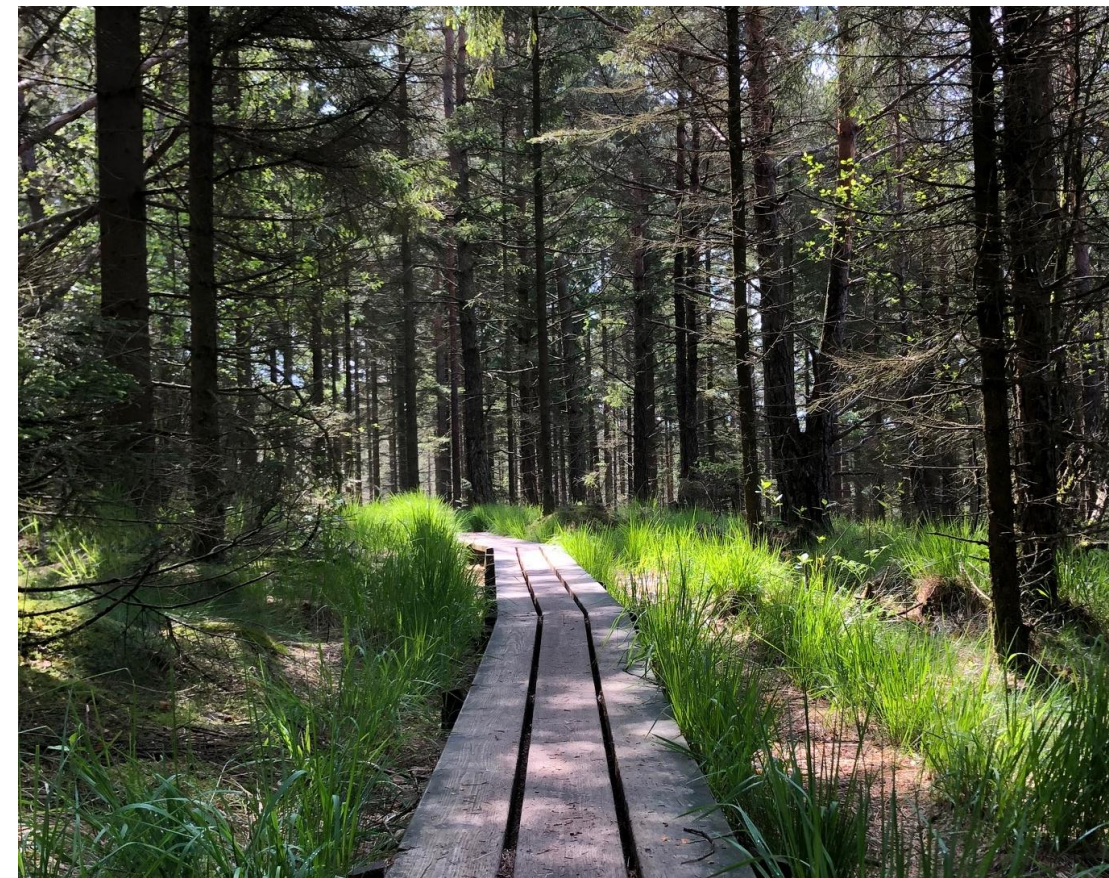
Tillbakablick

Hösten 2018 – Bohusleden och Kuststigen

2019 – Gotaleden och Ätradalsleden. Dialog med fler kommuner och leder

2020 – Kroppefjällsleden

Höst 2020 - Förlängning från regionen



Tillbakablick

2 leder. 15 kommuner

- Bristande och varierande fysiskt skick
 - Liten samordning
 - Dålig information om lederna
 - Dålig helhetskoll på lederna
 - Ingen sammanhållen kvalitetssäkring
-
- Stort intresse och stor potential – men väldigt svårt att marknadsföra
-





Mål och Syfte

Mål: att utifrån perspektiven i det nationella ramverket för hållbara leder för turism och rekreation skapa ett nät av fler kvalitetssäkrade regionala vandrings- och cykelleder.

Syfte: att öka tillgängligheten för vandring och cykling, som friluftslivsaktivitet och som naturturismaktivitet.

Förståelsen: Vi kan inte marknadsföra leder som vi inte vet om de håller.

För att veta att de håller behöver vi ha en fungerande kvalitetssäkringskedja och en fungerande samverkan.

Kvalitetssäkring

Styrdokument

Utbildningar

Olika typer av stöd och hjälp

Besiktningar

Funktion för inkommande synpunkter

System för hantering av synpunkter

System för uppföljning och planering

Extern kontroll



Nuläge

35 samarbetande kommuner. Dialog med ytterligare 10.

10 vandringsleder och 3 cykelleder

Ytterligare 5-6 vandringleder och 2 cykelleder visar intresse att vara med.





WEST SWEDEN TRAILS

Här hittar du som älskar friluftsliv kvalitetssäkrade vandrings- och cykelleder i Västra Götaland. Fler leder kommer att läggas till efter hand!

Leder	Etapper
9	98





Visa platser på kartan

Visa alla

Här kan du välja en eller flera kategorier för att de ska visas i kartan. Klicka på ikonerna för att läsa mer om platsen. Vill du veta om det är några avvikelser rapporterade längs leden? Kolla "Ledstatus".

Toalett

Vindskydd

Restaurang & Café

Aktivitet

Sevärdhet

Transport

Badplats

Dricksvatten

Boende

Information

Livsmedel

Rastplats

P-plats

Tältplats

Övernattingsstuga

Utsikt

Grillplats

Camping

Konst

Ledstatus



Topografi



Danmark

Nuläge

- Fungerande samverkansform med fyra regionala parter
 - Rollfördelning som fungerar bra
 - Många kommuner har utvecklat bra samarbete internt
 - Stor fysisk utveckling på lederna
 - Väl fungerande hemsida och synpunktsrapportering
 - Bra samarbete med andra regioner och huvudmän

 - Utmaning att skapa långsiktigt fungerande driftsorganisationer
-



$$1 + 1 + 1 = 5$$

Gratis

A photograph of a small, rustic wooden A-frame cabin nestled in a dense forest of tall evergreen trees. The cabin is constructed from light-colored wood and has a steep, triangular roof. The entrance is an open doorway on the right side. The foreground is filled with dry leaves and twigs, and a large, out-of-focus tree trunk is visible on the left side of the frame. The lighting is soft, suggesting a shaded forest environment.

Tack!

Olof Wångborg, ledutveckling
olof.wangborg@vastkuststiftelsen.se