

*Liseberg*  
**100 år!**

# OM LISEBERG 2023

- Ca 460 tillsvidareanställda (idag), snart 500. År 2024 ökar vi till totalt ca 600 tillsvidareanställda.
- 2400 säsongsanställda (park och camping).
- Tre säsonger – Sommar, halloween och jul.
- Från säsong till destination – en utmaning.






# INNEHÅLL


**LEDARSKAPSORGANISATION**




Investera i ledarskapet  
2023-03-27



**INSATSER - UTBILDNING**



Investera i ledarskapet  
2023-03-27



**PRAKTISKA NEDSLAG**




Investera i ledarskapet  
2023-03-27



**HURRA!**

**INSATSER**

Investera i ledarskapet  
2023-03-27



**VARFÖR?**



Investera i ledarskapet  
2023-03-27





# LEDARSKAPSORGANISATION

# NIVÅER I LEDARSKAPET

VD

1 Funktion/Affärsområde

2a Gästverksamhet

2b Avdelning

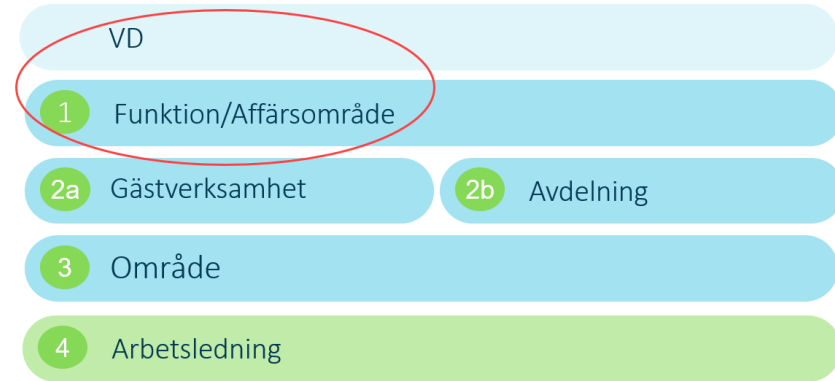
3 Område

4 Arbetsledning

Medarbetare – alla  
övriga Lisebergare!

# FÖRETAGSLEDNING

- VD, Vice VD, funktionschefer och affärsområdeschefer.
- Tar ut riktningen för Lisebergs utveckling.
- Skapar förutsättningar för verksamheten att utföra sin uppgift.
- Ska inspirera, motivera och fylla organisationen med energi och glädje så att vi tillsammans skapar det bästa Liseberg.



# GÄSTVERKSAMHETSCHEF OCH AVDELNINGSCHEF

- Gästverksamhetschef (F&B) och avdelningschef (HR) etc.
- Ett **taktiskt** och **strategiskt** uppdrag.
- Implementerar strategiska mål och visioner på ett taktiskt plan.
- Övergripande personalansvar för förekommande underställda chefer (chef över andra chefer) och direktrapporterande medarbetare.

VD

1 Funktion/Affärsområde

2a Gästverksamhet

2b Avdelning

3 Område

4 Arbetsledning



# OMRÅDESCHEF

- Restaurangchef, Chef för gästservice, Lärare etc.
- Operativt ansvarig under drift.
- Implementerar strategiska mål och visioner på ett **operativt** plan.
- Personalansvar för underställda medarbetare.

VD

1 Funktion/Affärsområde

2a Gästverksamhet

2b Avdelning

3 Område

4 Arbetsledning

# ARBETSLEDARE

- Hovmästare, Köksmästare, Attraktion etc.
- Leda det dagliga arbetet.
- Fördela arbetsuppgifter i det dagliga arbetet.
- Ej formellt personalansvar.

VD

1 Funktion/Affärsområde

2a Gästverksamhet

2b Avdelning

3 Område

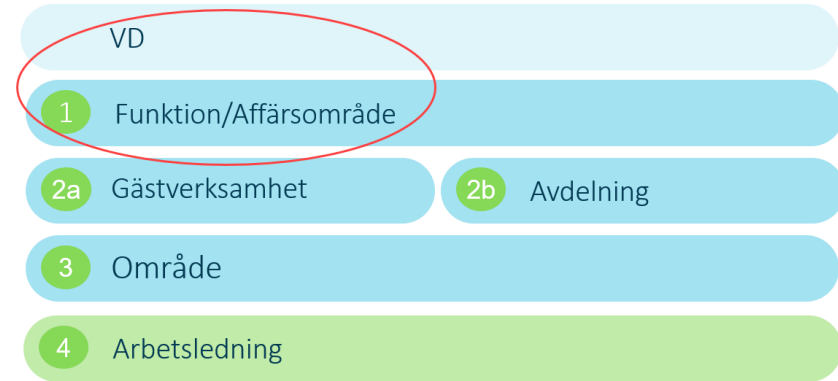
4 Arbetsledning



# INSATSER - UTBILDNING

# FÖRETAGSLEDNING

- Styrelseutbildning.
- EMBA.
- Individuella insatser beroende på behov.



# GÄSTVERKSAMHETSCHEF OCH AVDELNINGSCHEF

- Strategiskt ledarskapsprogram.
- EMBA.
- GROW Mentor.
- Individuella insatser beroende på behov.

VD

1 Funktion/Affärsområde

2a Gästverksamhet

2b Avdelning

3 Område

4 Arbetsledning

# OMRÅDESCHEF

- GROW – ett ledarskapsprogram
- GROW Mentor.
- Individuella insatser beroende på behov.

VD

1 Funktion/Affärsområde

2a Gästverksamhet

2b Avdelning

3 Område

4 Arbetsledning

# ARBETSLEDARE

- Arbetsledarutbildning.
- Serviceakademin (steg 1-3).
- Konflikthantering m.m.

HOORAY!

VD

1 Funktion/Affärsområde

2a Gästverksamhet

2b Avdelning

3 Område

4 Arbetsledning



# PRAKTISKA NEDSLAG



# EN TRAPPA

VD

Funktion/Affärsområde

Gästverksamhet

Avdelning

Område

Arbetsledning

# NÅGRA EXEMPEL

- GROW.
- GROW Mentor.
- GROW Mentorskapsprogram
- Arbetsledarutbildning.

## MÅLGRUPP

- Områdeschefer.
- Arbetsledare.

## VARFÖR MÅLGRUPPERNA?

Operativa och driftsatta ledare.



HURRA!

# INSATSER

# GROW

Ett ledarskapsprogram, A till Ö.

- Ger en verktygslåda.
- Skapar ett bolagsgemensamt språk.
- Stärker kulturen.
- Möjlighet till fördjupning beroende på deltagaren.

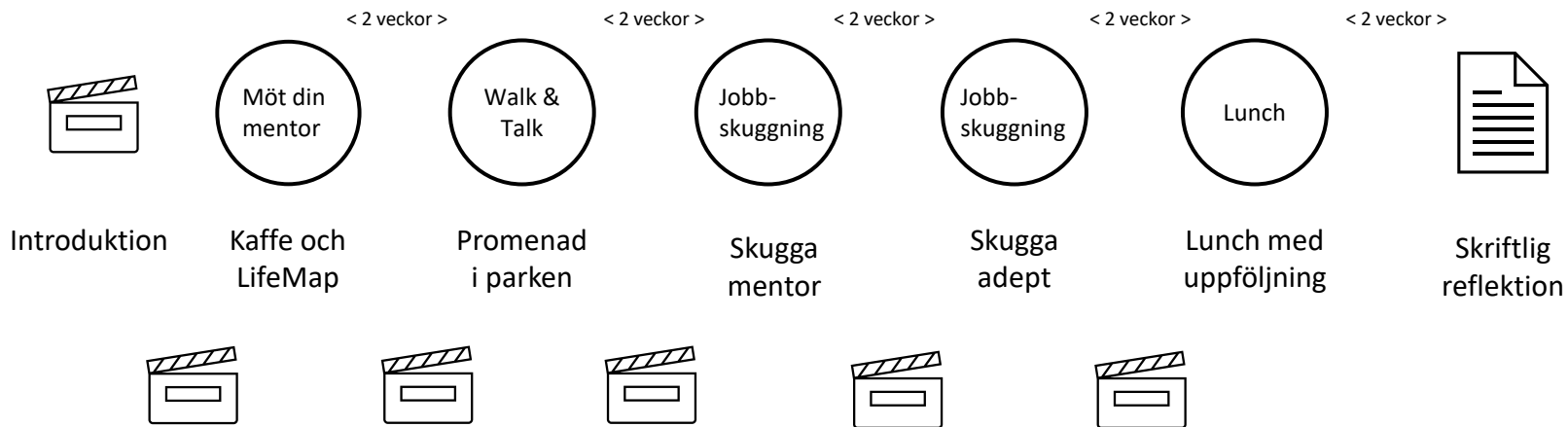


# GROW MENTOR

- Förutsätter att chefen genomfört GROW.
- Erfaren lisebergschef blir mentor åt en nyanställd chef.
- Repeterar några av verktygen från GROW.
- Ifrågasätter och utvecklar kulturen – stärker identiteten.

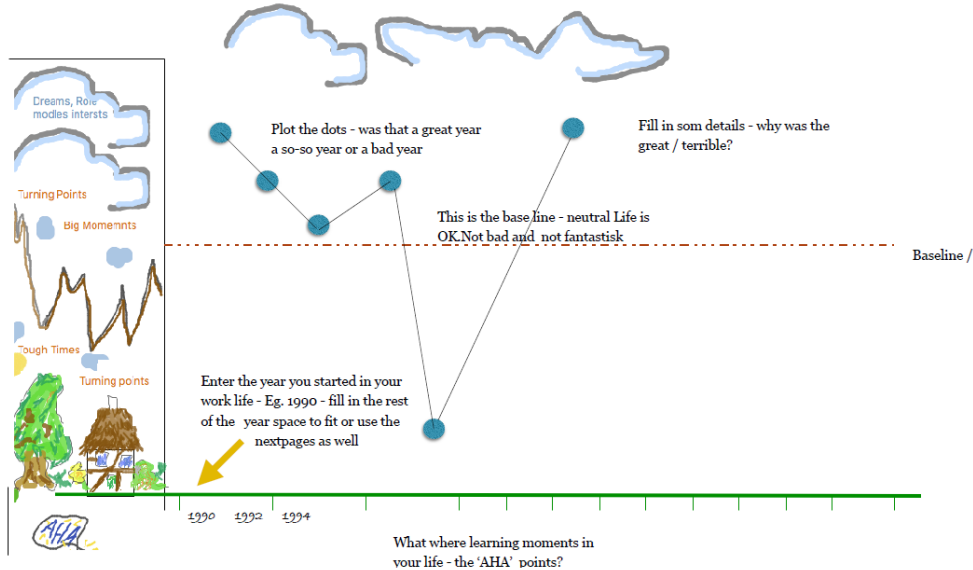


# MENTORSKAPSPROGRAM FÖR NYA CHEFER



# LIFE MAP

The Life Map is a map of your life - it is a graphic time line presentation that shows the story of why you are you.



# ARBETSLEDAR- UTBILDNING

- Dagligt arbetsledaransvar. Vad är det?
- Insatt i styrdokument.
- Arbetsmiljö.
- Alkohol och droger.
- Jämställdhet och mångfald.
- Diskriminering.
- Kränkande särbehandling.
- Vårt ansvar som arbetsgivare.
- Anställningsformer.
- Kollektivavtal.
- Rast och mat.





## Vår kultur

- Liseberg är till för alla – inkluderande och tryggt.
- Värdeorden **omtanke, kreativitet, säkerhet, kvalitet** och **glädje** är bärande i relationen till kollegor, medarbetare och gäster.
- Genom engagerade medarbetare skapas lojala gäster, som i sin tur leder till verksamhetens lönsamhet och tillväxt.

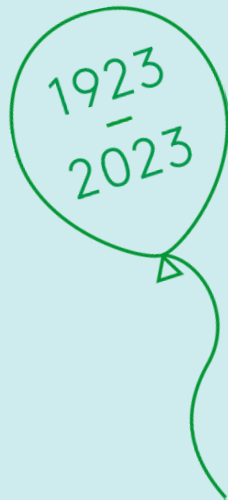
## LISEBERGS MEDARBETAR- OCH LEDARFILOSOFI

Liseberg är en **serviceverksamhet i konstant utveckling**. Det betyder, att en **medarbetare** på Liseberg ...

- ... utgår från Lisebergs värdeord\* och sätter gästen i centrum,
- ... tar hand om sina kollegor på samma sätt som Liseberg tar hand om sina gäster,
- ... tar ett personligt ansvar för att skapa Sveriges bästa arbetsplats.

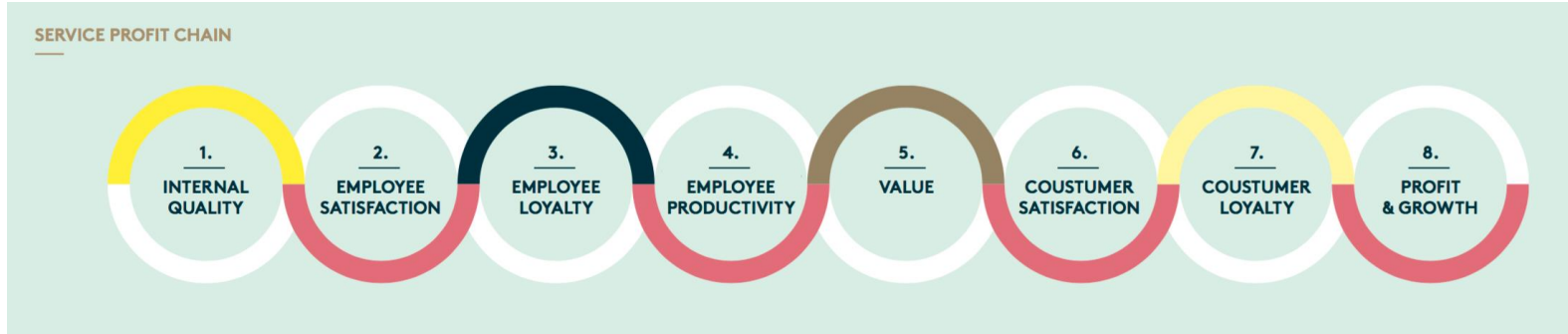
En **ledare** på Liseberg förväntas dessutom ...

- ... ta initiativ och skapar resultat,
- ... vara närvarande och agera som en förebild,
- ... jobba för ett Liseberg.



# VARFÖR?

# SERVICE PROFIT CHAIN



*Liseberg*  
**100 år!**

JÄ MÅ  
VI LEVA!