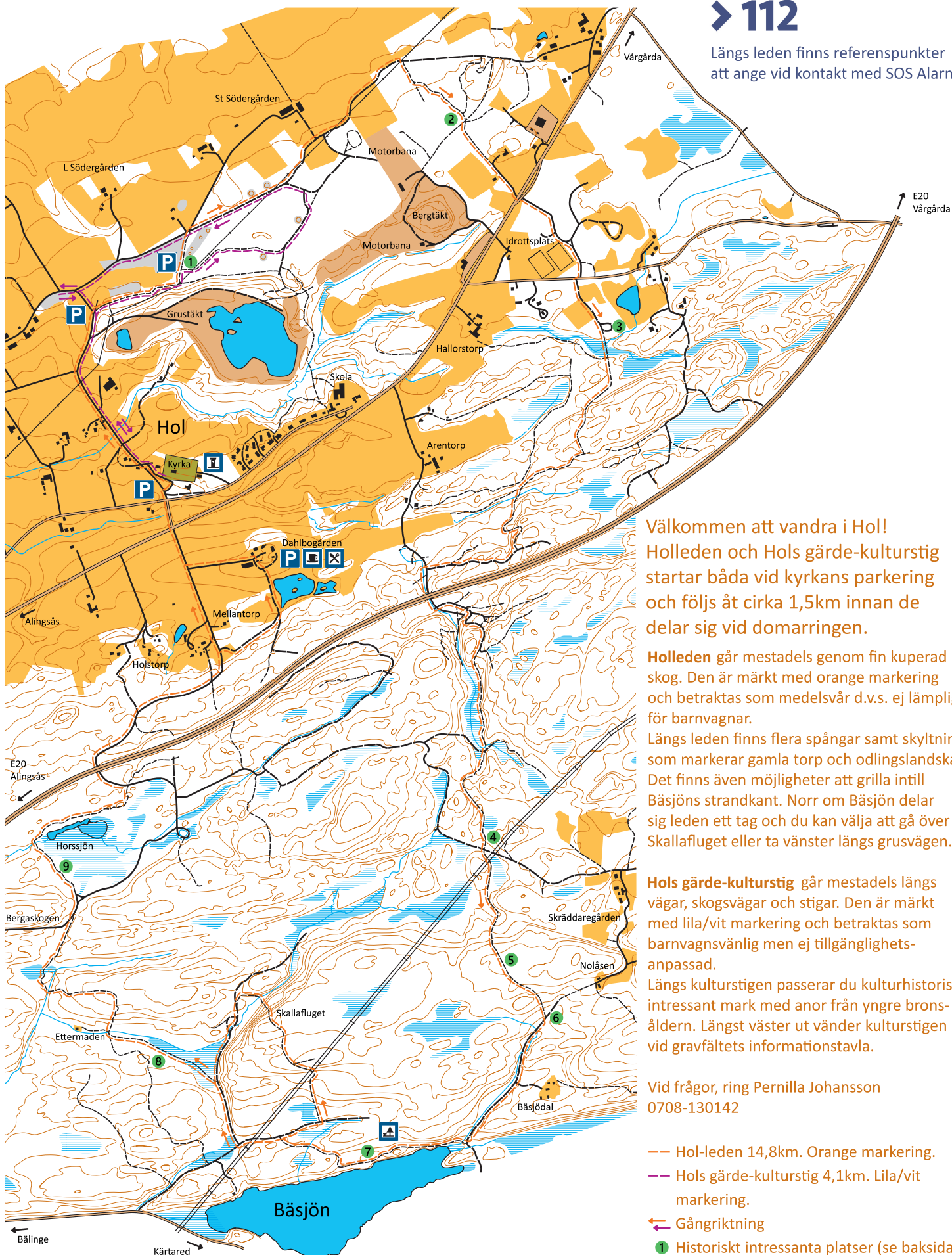




> 112

Längs leden finns referenspunkter
att ange vid kontakt med SOS Alarm



Välkommen att vandra i Hol!
Holleden och Hols gårde-kulturstig
startar båda vid kyrkans parkering
och följs åt cirka 1,5km innan de
delar sig vid domarringen.

Holleden går mestadels genom fin kuperad
skog. Den är märkt med orange markering
och betraktas som medelsvår d.v.s. ej lämplig
för barnvagnar.

Längs leden finns flera spångar samt skyltning
som markerar gamla torp och odlingslandskap.
Det finns även möjligheter att grilla intill
Bäsjöns strandkant. Norr om Bäsjön delar
sig leden ett tag och du kan välja att gå över
Skallafuget eller ta vänster längs grusvägen.

Hols gårde-kulturstig går mestadels längs
vägar, skogsvägar och stigar. Den är märkt
med lila/vit markering och betraktas som
barnvagnsvänlig men ej tillgänglighets-
anpassad.

Längs kulturstigen passerar du kulturhistoriskt
intressant mark med anor från yngre brons-
åldern. Längst väster ut vänder kulturstigen
vid gravfältets informationstavla.

Vid frågor, ring Pernilla Johansson
0708-130142

--- Hol-leden 14,8km. Orange markering.

--- Hols gårde-kulturstig 4,1km. Lila/vit
markering.

← Gångriktning

① Historiskt intressanta platser (se baksidan).

● Gravfält / storhögar

0 200 400 600 800 1000m

Skala 1:20 000 Ekvidistans 5m